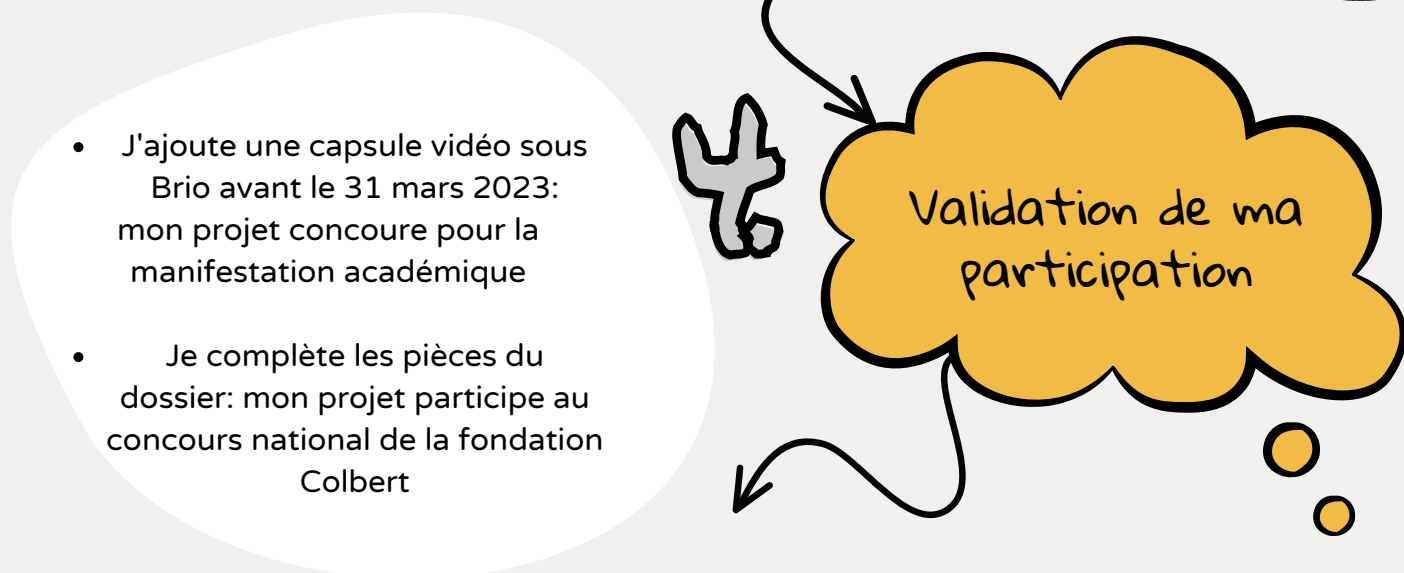
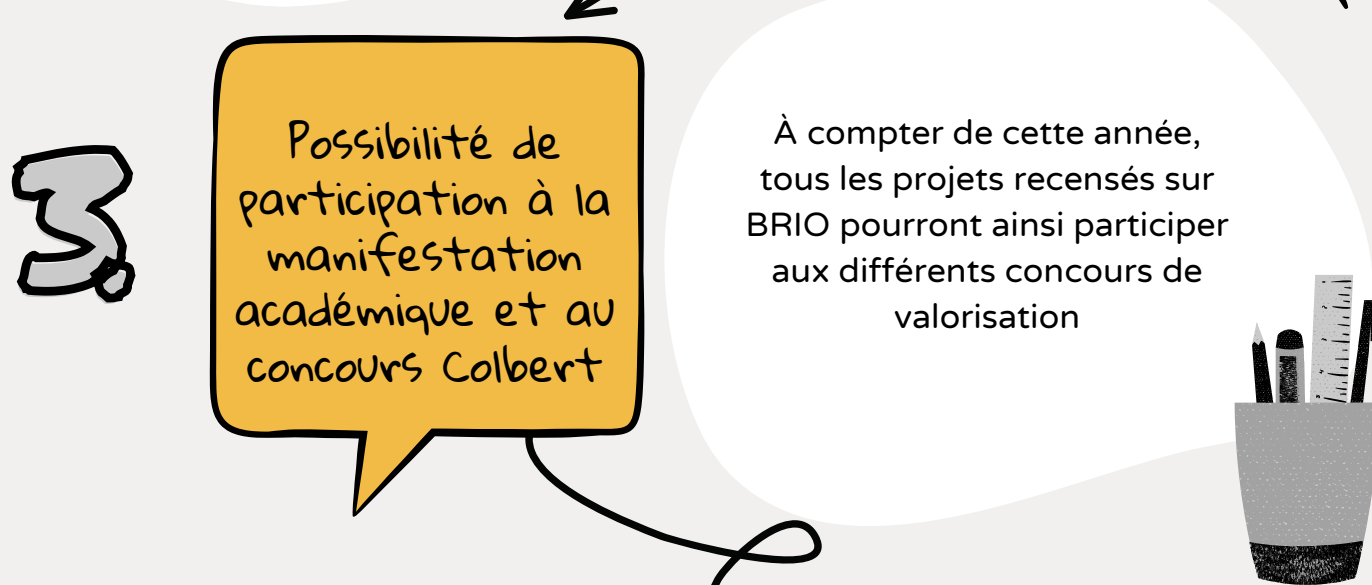


# Concours et valorisation du chef d'oeuvre

La réalisation d'un chef-d'œuvre par chaque élève de lycée professionnel est un élément majeur de sa formation. Travaillé dans la durée, le chef-d'œuvre met en évidence toutes les compétences et tout le savoir-faire des élèves.



Les inspecteurs référent et inspecteurs en charge des filières.  
Référentes du dossier:  
Vanessa Rangama et Florence Payet