

Problématique : Que nous dit la circulation d'un produit mondialisé sur le monde d'aujourd'hui ?

Géographie thème 1 : Des réseaux de production et d'échanges mondialisés.

Problématique :

Que nous dit la circulation d'un produit mondialisé sur le monde d'aujourd'hui ?

Plan de travail n°2

Jours 8 et 9 : Quelle intégration des territoires dans la mondialisation ? (les lieux qui gagnent et les lieux qui restent en marge)

Fiche élève 4

Capacités :

Questionner un document pour conduire une analyse géographique

Analyser à l'oral ou à l'écrit les informations essentielles d'un document

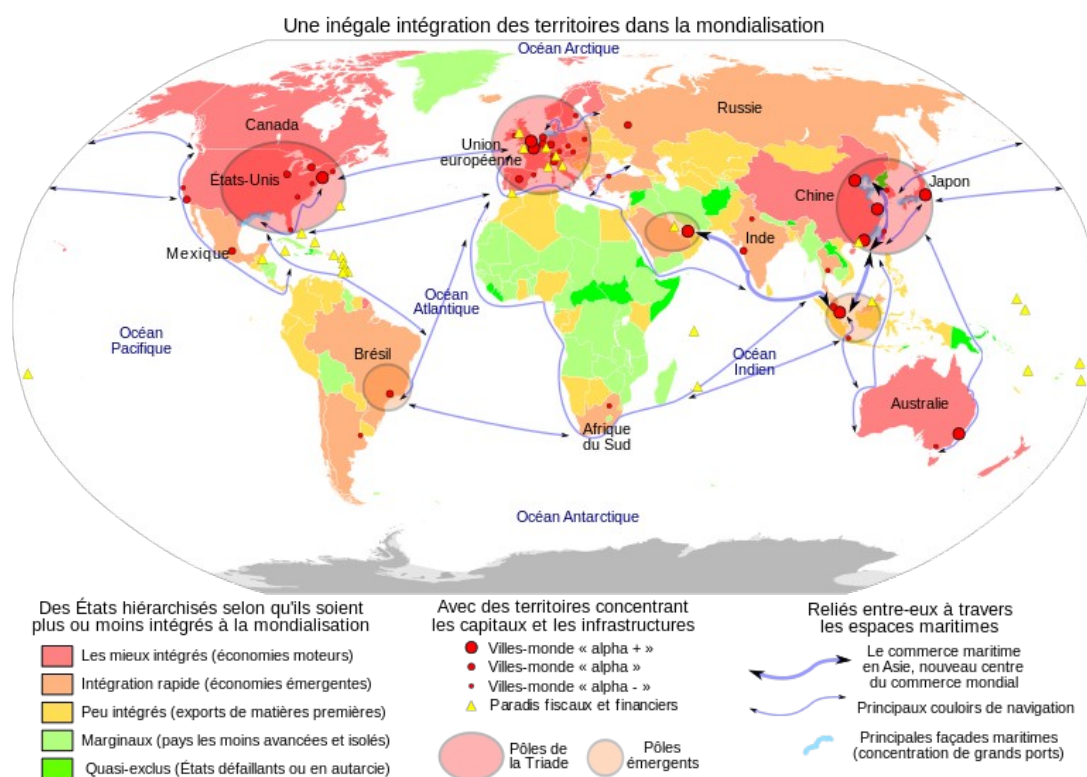
Supports :

- Schéma sur le circuit de l'iphone (corrigé)

- Carte mentale de l'activité 1

Problématique : Que nous dit la circulation d'un produit mondialisé sur le monde d'aujourd'hui ?

Carte 1. Une inégale intégration des territoires dans la mondialisation



SOURCE : https://fr.wikiversity.org/wiki/Dynamiques_de_la_mondialisation/Exercices/Croquis_territoires_int%C3%A9gr%C3%A9s

1. Répondez aux questions suivantes :

a. Quelles sont les informations apportées par ce document (servez-vous de la légende pour répondre) ?

b. Nommez les mers, océans et pays apparaissant sur cette carte et mémorisez leur localisation.

Problématique : Que nous dit la circulation d'un produit mondialisé sur le monde d'aujourd'hui ?

b. Que vous apprend ce document sur le monde d'aujourd'hui ?

c. Cette carte est-elle en adéquation avec la mondialisation du produit que vous aviez choisi en Jour 1 ?

2. Comment avez-vous procédé pour trouver les informations dans le document ?

Déposez la fiche élève 4 complétée (et enregistrée à votre nom) sur l'espace élève de PRONOTE.

En cas de difficulté de compréhension du document, contactez l'enseignant par messagerie pédagogique.