

# BTS MCO

## Management Commercial Opérationnel

### Qu'est-ce que le BTS MCO ?

- Diplôme d'Etat post-bac
- Axé sur le secteur du commerce
- Durée de la formation : 2 ans
- Niveau terminal d'études : Bac + 2
- Ce BTS forme des **techniciens supérieurs en management commercial opérationnel** des unités commerciales. Il permet d'acquérir de solides compétences dans les domaines de la relation client et de la vente ainsi que des connaissances managériales et de gestion.
- **Ce BTS répond à un besoin réel du marché :**
  - Un besoin accru de commerciaux Bac+ 2,
  - Des diplômés opérationnels et capables d'évoluer.

### Quel profil pour ce BTS ?

#### Les aptitudes :

Energie physique - Sens du contact, de la relation et de la négociation commerciale - Goût pour la gestion commerciale - Organisation et rigueur - Esprit d'analyse, de synthèse et d'équipe - Aptitude à écouter, à s'adapter et à convaincre - Volonté de toujours progresser - Goût pour les nouvelles technologies.

#### Les compétences développées :

- Maîtrise des outils de gestion et de management d'équipe,
- Maîtrise des techniques de vente et de mise en valeur des produits et services,
- Animation et dynamisation de l'offre commerciale,
- Maîtrise de l'outil informatique et des technologies de l'information et de la communication.

#### Les conditions d'accès :

- Baccalauréat technologique STMG,
- Baccalauréat professionnel (Commerce, Vente, GA),
- Baccalauréat général (ES, L, S),
- Tout autre baccalauréat sous réserve d'accompagnement du projet professionnel.

### L'horaire hebdomadaire

Enseignements (cours + TD)	1ère année	2ème année
Culture générale et expression	1 + 1	1 + 1
LV1 Anglais	1 + 2	1 + 2
Culture économique, juridique et managériales	4	4
Développement de la relation client et vente conseil	2 + 4	2 + 3
Animation et dynamisation de l'offre commerciale	3 + 2	3 + 3
Gestion opérationnelle	2 + 2	2 + 2
Management de l'équipe commerciale	2 + 2	2 + 2
<b>3 enseignements optionnels</b>		
LV2	2	2
Parcours de professionnalisation à l'étranger	2	2
Entrepreneuriat	2	2

### Les stages en entreprises

#### Des périodes d'immersion en entreprise :

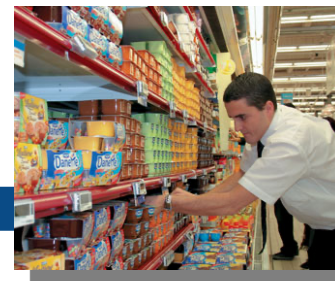
- 14 à 16 semaines sur 2 ans dont 4 semaines consécutives en 1<sup>ère</sup> année
- Maximum 10 demi-journées de préparation et de suivi

#### Ces stages permettent de :

- Préparer aux épreuves professionnelles,
- Développer des compétences liées au cœur de métier,
- Développer l'autonomie.

#### Compétences à acquérir :

- Développer la relation client et la vente conseil
- Animer et dynamiser l'offre commerciale
- Assurer la gestion opérationnelle
- Manager l'équipe commerciale



### Pour quels débouchés ?

#### Débouchés professionnels :

Dans le cadre de son unité commerciale, le titulaire du BTS Management Commercial opérationnel remplit des missions de management, de gestion de la relation avec la clientèle et de gestion et d'animation de l'offre dans des entreprises de la grande distribution alimentaire et spécialisée (dans le sport, le bricolage, la culture, le multimédia, le prêt-à-porter...), de services (de téléphonie, banques, assurances...), dans les concessions automobiles.

#### En début de carrière : niveau assistant

Conseiller de vente et de services – Vendeur conseil – Vendeur conseil e-commerce – Second de rayon – Manager adjoint – Chargé du service client – Chargé de clientèle – Marchandiseur – Manageur d'une unité commerciale de proximité ...

Après quelques années d'expérience: niveau responsable  
Chef de rayon – Chef de département – Responsable e-commerce – Responsable de drive – Responsable adjoint – Manager de la relation client – Responsable d'agence – Manageur d'une unité commerciale ...

### Où se former ?

#### En formation initiale : 7 établissements dans l'île

- Lycée Antoine Roussin – Saint-Louis
- Lycée Evariste de Parry – Saint-Paul
- Lycée François de Mahy (LP) – Saint-Pierre
- Lycée Leconte de Lisle – Saint-Denis
- Lycée Nelson Mandela – Saint-Benoît
- Lycée Roland Garros – Le Tampon
- Lycée Vue Belle (LP) – La Saline

#### En alternance :

- Lycée Sarda Garriga - Saint-André – En partenariat avec le CFA Académique de La Réunion
- GRETA Réunion Antenne Nord – Saint-Denis
- Centre de formation d'apprentis de l'enseignement catholique de la Réunion CFA ECR – Sainte-Marie
- Centre de formation URMA – Sainte-Clotilde
- GRETA Réunion Antenne Sud – Saint-Pierre

### Quelles formations après ?

Le BTS a pour objectif l'insertion professionnelle mais avec un très bon dossier ou une mention à l'examen, une poursuite d'études est envisageable :

- **En licence professionnelle** du domaine commercial,
- **En licence LMD** : L3 à l'université,
- **En école supérieure de commerce ou de gestion** par le biais des admissions parallèles,
- Il est donc tout à fait possible de poursuivre des études dans des secteurs tels que **le tourisme, l'hôtellerie et la restauration** ou encore **la banque et l'assurance**.

#### Les formations dispensées dans l'île

*(liste non exhaustive)*

#### ⊙ En formation initiale :

Licence « Economie Gestion »

Licence « Administration économique et sociale »

Licence « Droit » – Université de La Réunion

Classe Préparatoire ATS « Adaptation Technicien Supérieur » - Lycée Bellepierre – Saint-Denis

#### ⊙ En formation en alternance :

Licence Pro « Responsable Développement Commercial » CFA CCI de La Réunion – Sainte-Clotilde

Licence Pro « Métiers du Marketing Opérationnel »

Master « Management de la distribution »

IAE Saint-Denis

Licence Pro « Technico-commercial »

SUFP – Université de La Réunion

Licence Pro « Assurance, Banque, Finance »

IUT de La Réunion – Saint-Pierre

#### ⊙ En école de gestion et de commerce :

Ecole de Gestion et de Commerce de La Réunion

(EGC Réunion) – Sainte-Clotilde

### Informations complémentaires

Réforme du BTS MCO en vigueur à la rentrée 2019.