

## Lettre info SVT du 15 février 2022

### Actualités locales

#### L'éruption du Hunga Tonga-Hunga Ha'apai dans l'archipel des Tonga modifie la couleur du ciel réunionnais

[Cet article de Planet-Terre](#) retrace l'histoire depuis l'an 1000, période probable de la formation des îles de Hunga Tonga et Hunga Ha'apai à la suite d'une éruption similaire à celle du Santorin en Méditerranée, jusqu'à l'explosion du 15 janvier 2022. Les aérosols de cette dernière éruption sont d'ailleurs à l'origine [des magnifiques levers et couchers de soleil rougeoyants](#) que connaît notre île en ce moment. Ce type de spectacle est visible en de nombreux endroits du globe.

### Actualités nationales et internationales

#### Mise en œuvre du choix offert aux élèves pour les épreuves terminales de spécialité du baccalauréat 2022

Le sujet d'écrit se composera :

- De deux exercices 1 au choix
- D'un seul exercice 2

Les candidats traiteront l'un des deux exercices 1 ainsi que l'exercice 2.

L'épreuve pratique d'évaluation des compétences expérimentales est inchangée : Les professeurs choisissent les sujets proposés aux élèves en fonction des compétences travaillées au cours du cycle terminal.

[Voir ici pour le texte officiel et la totalité des adaptations pour les différentes épreuves](#)

#### La banque nationale de sujets du bac

Nous vous rappelons que [la banque nationale de sujets](#) regroupe les annales des sujets déjà proposés aux examens. Elle propose notamment une très grande variété de sujet pour la spécialité SVT de première.

La banque de sujet de l'académie de Besançon regroupe, quant à elle, [des sujets de terminales](#).

#### Prévention des violences sexuelles intrafamiliales à l'École

Eduscol met à disposition un vademecum et des ressources [disponibles sur cette page](#).

### Quelques ressources pédagogiques

#### Un cycle de visioconférences sur l'Éducation au Développement Durable (EDD)

L'académie d'Aix-Marseille propose à toutes les classes de France une série de visioconférence, à partir du 1<sup>er</sup> mars. Les enseignants intéressés peuvent y inscrire leurs classes.

[Plus d'informations sur le site de l'académie d'Aix-Marseille](#)



#### Classer les animaux du Roi

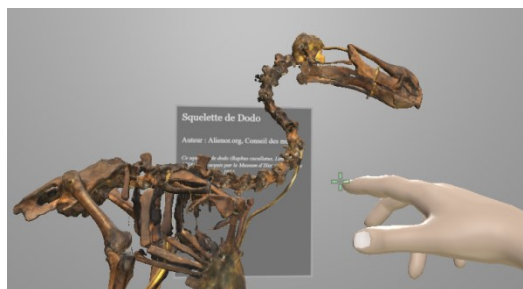
Le château de Versailles propose une visite virtuelle des jardins de Moi. Aux élèves de retrouver quelques animaux et de travailler sur les notions de classification, de critères et de groupes emboîtés. L'activité, prévue pour le cycle 3, est trouvable sur le [site du château](#).

#### Observer des affleurements en mode FPS

Mesurim2 permet désormais de naviguer dans les objets 3D en vue subjective. Il est donc possible de naviguer dans des affleurements modélisés en 3D ou d'observer des animaux préalablement placés dans une exposition (comme dans un musée)

*Ex ci-contre avec un squelette de dodo.*

[Cette page en explique l'intérêt et la démarche.](#)



### Éducation à...

#### La nouvelle circulaire sur l'Éducation aux Médias et à l'Information (EMI)

Cette circulaire est disponible [sur le site du ministère](#). Par ailleurs deux nouvelles ressources sont mises à disposition :

Le **vademécum pour l'éducation aux médias et à l'information**

<https://eduscol.education.fr/document/33370/download?attachment>

Le **vademécum pour créer une webradio scolaire**

<https://eduscol.education.fr/document/33373/download?attachment>