

COVID 19 Virus

La réaction immunitaire lors d'une infection par le COVID 19

Contamination
- postillons

Tissu principalement
infecté :
Alvéoles pulmonaires

Symptômes

- **Toux, Fièvre,**
- **Maux de Tête, courbatures**
- **Difficultés respiratoires**

Causes

- Réaction immunitaire innée :
- Réaction inflammatoire
 - Afflux de Plasma sanguin
 - Afflux de granulocytes dans les tissus infectés
 - Phagocytose et destruction de l'agent infectieux

Au bout de 7
jours environ

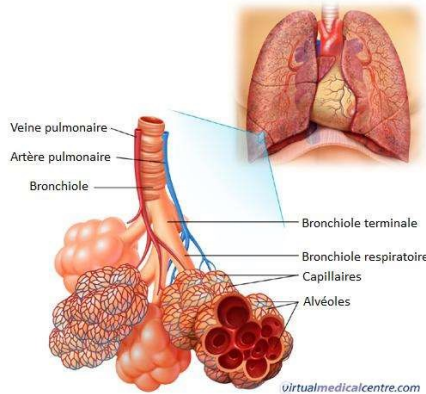
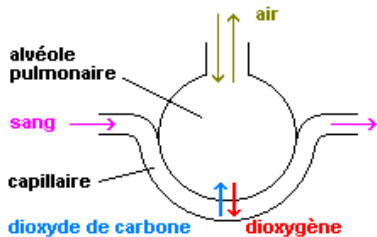
- Mise en place de la Réaction immunitaire adaptative
- Sélection des Lymphocytes spécifiques ayant reconnus l'Ag ou Ag-CMH : LB, LTCD4, LTCD8
 - Différenciation en cellules effectrices : Plasmocytes (production d'Ac), LTa (production d'IL-2) et LTc (destruction des cellules infectées par le virus).

Au bout de 15
jours environ

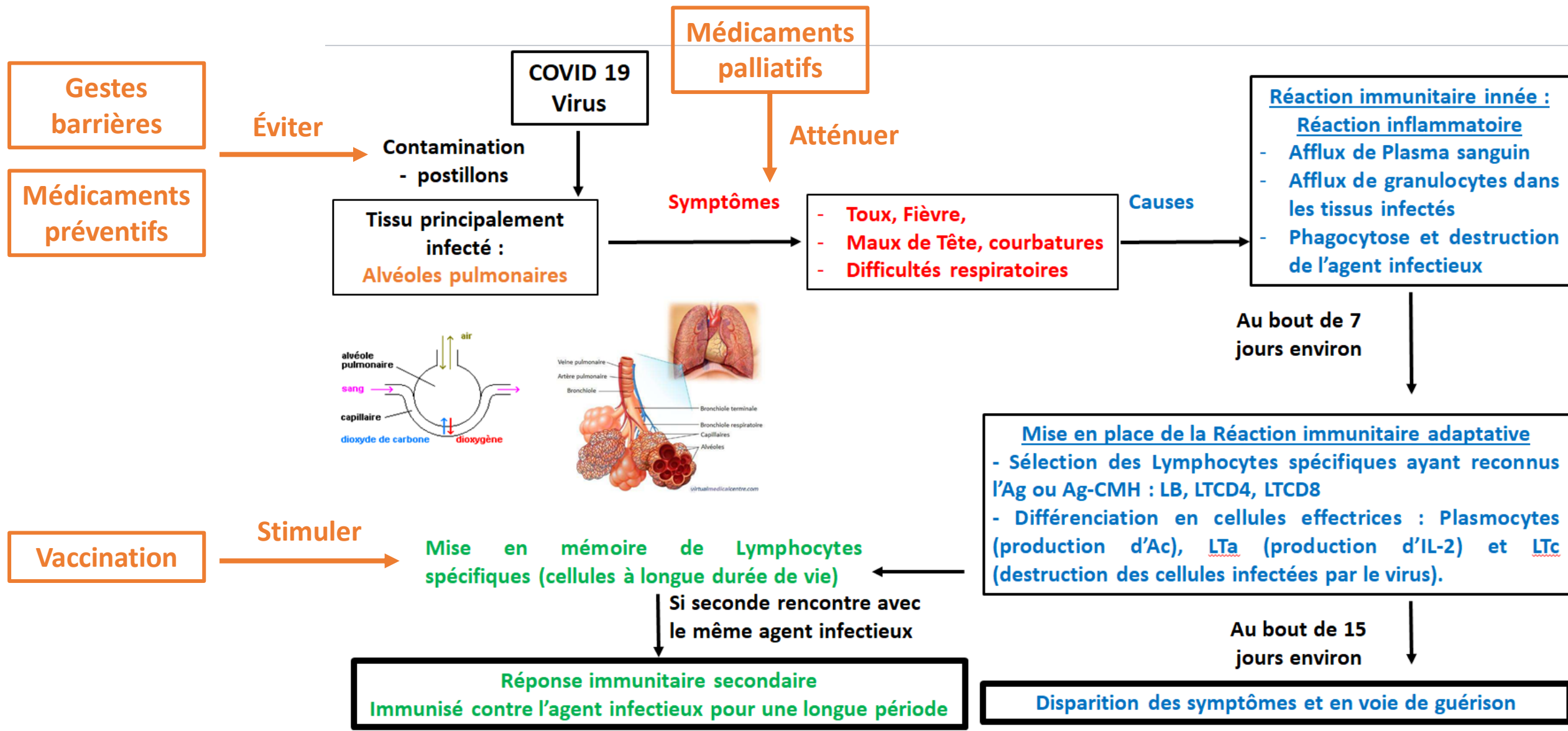
Si seconde rencontre avec
le même agent infectieux

Réponse immunitaire secondaire
Immunisé contre l'agent infectieux pour une longue période

Disparition des symptômes et en voie de guérison



Comment aider notre organisme à lutter contre cet agent pathogène ?



Comment savoir si nous avons été contaminé par cet agent infectieux ?

Rechercher l'agent pathogène dans les tissus infectés

Rechercher les anticorps spécifiques de l'agent pathogène : Test sérologique

