

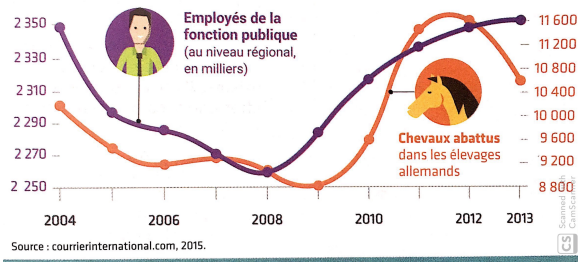
Comment les économistes, les sociologues et les politistes raisonnent-ils et travaillent-ils ?

16 Questions

- Les sondages d'opinion sont des enquêtes quantitatives
 a) vrai b) faux
- Plus l'utilisation de crème solaire augmente, plus les cancers de la peau augmentent. S'agit-il d'une corrélation liée à une
 a) causalité b) variable manquante
 c) coïncidence
- Plus le nombre de pelles à déneiger augmente, plus les fermetures d'école augmentent. S'agit-il d'une corrélation liée à une
 a) variable manquante b) coïncidence
 c) causalité
- Parmi les propositions suivantes, laquelle correspond à un modèle
 a) un sondage électoral b) l'idéal-type du consommateur
- Les comportements sociaux s'expliquent par..
 a) l'intériorisation de normes et de valeurs b) la volonté des individus de renforcer la cohésion sociale
 c) des réflexes innés d) la pression du groupe social
- Parmi les propositions suivantes, quelles sont celles qui relèvent de la conquête du pouvoir?
 a) développement d'un vote de rejet b) légalisation du mariage homosexuel
 c) Election au suffrage universel d) construction d'un viaduc

7.

En Allemagne, les abattoirs de chevaux augmentent-ils leur activité en fonction du nombre de fonctionnaires ?



Il y a un lien de cause à effet entre ces deux variables

- a) faux b) vrai

8. Lesquelles des corrélations suivantes sont également des causalités

- a) plus on possède de briquets, plus le risque de cancer augmente b) dans un pays, plus la consommation de chocolat augmente, plus le nombre de prix Nobel augmente
- c) plus le nombre de pelles à déneiger vendues augmente, plus la quantité d'antigel vendu diminue d) plus le prix des pommes augmente, plus leur demande diminue

9. En économie, on considère que l'efficacité est atteinte quand..

- a) les besoins essentiels de l'ensemble de la population sont correctement satisfaits. b) toutes les ressources disponibles sont utilisées
- c) le niveau de production se trouve sur la frontière des possibilités de production d) on ne peut pas produire plus d'un bien A sans produire moins d'un bien B

10. Un modèle est

- a) un objectif que les économistes considèrent comme souhaitable b) un outil qui cherche à reproduire le maximum de détails du phénomène étudié
- c) une représentation simplifiée de la réalité

11. Plus on consomme de margarine, plus le taux de divorce augmente. S'agit-il d'une corrélation liée à une

- a) variable manquante b) coïncidence
- c) causalité

12. Les enquêtes qualitatives s'appuient sur des entretiens

- a) faux b) vrai

13. Une manifestation est un objet d'étude pour les sociologues

a) faux

b) vrai

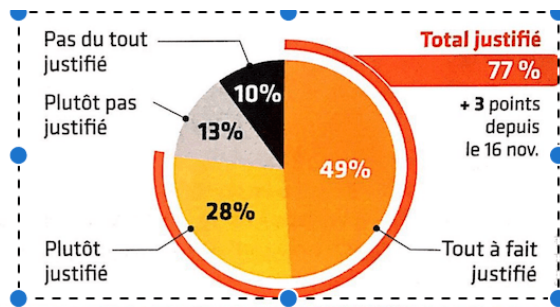
14. Plus le prix des pommes baisse, plus leur demande augmente. S'agit-il d'une corrélation liée à une

a) coïncidence

b) variable manquante

c) causalité

15.



Ce sondage d'opinion sur le mouvement des "gilets jaunes" est

a) une enquête qualitative

b) une enquête quantitative

16. Plus le revenu est important, plus l'espérance de vie est élevée. S'agit-il d'une corrélation liée à une

a) variable manquante

b) causalité

c) coïncidence

Answer Key

1. b
2. b
3. a
4. b

5. a
6. c
7. a
8. d

9. a
10. c
11. b
12. b

13. a
14. c
15. b
16. b