

Faire une Capture d'Ecran



Gadwin
Print Screen



Intégrer une image non téléchargeable à un contrôle, faire une fiche explicative pour indiquer aux élèves comment se connecter à l'ENT ... On a tous les jours besoin de faire des captures d'écran . Le logiciel PrintScreen vous permettra de faire cette manipulation en 3 secondes - après avoir passé 3 minutes à le paramétrer ...

Première étape: Téléchargez et installez PrintScreen

[Gadwin PrintScreen - Télécharger](#)
gadwin-printscreensoftonic.fr/



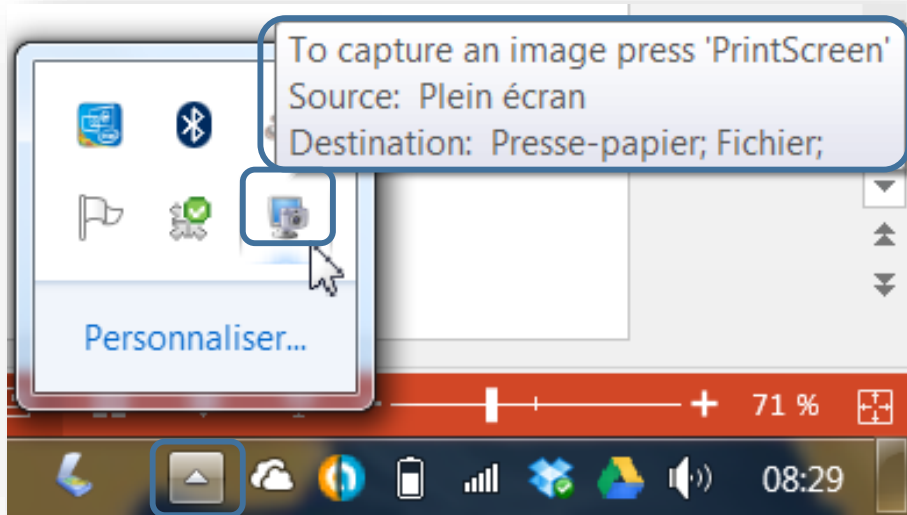
Gadwin PrintScreen Télécharger gratuitement - Gadwin PrintScreen Gadwin PrintScreen 4.4: La capture d'écran gratuite et confortable. Une image ...



ATTENTION!

Prenez le temps de bien lire ce qu'on vous propose à chaque étape du téléchargement et de l'installation - pour installer un logiciel gratuit, on vous proposera probablement d'installer telle ou telle barre de navigation en même temps - pensez toujours à refuser !

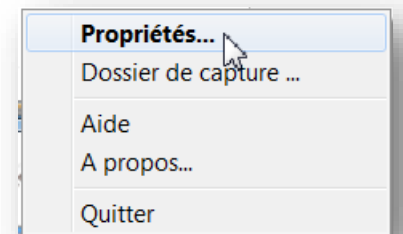
L'icône PrintScreen se trouve dans la zone de notifications (la petite flèche en bas à droite). En approchant la souris, le message suivant apparaît



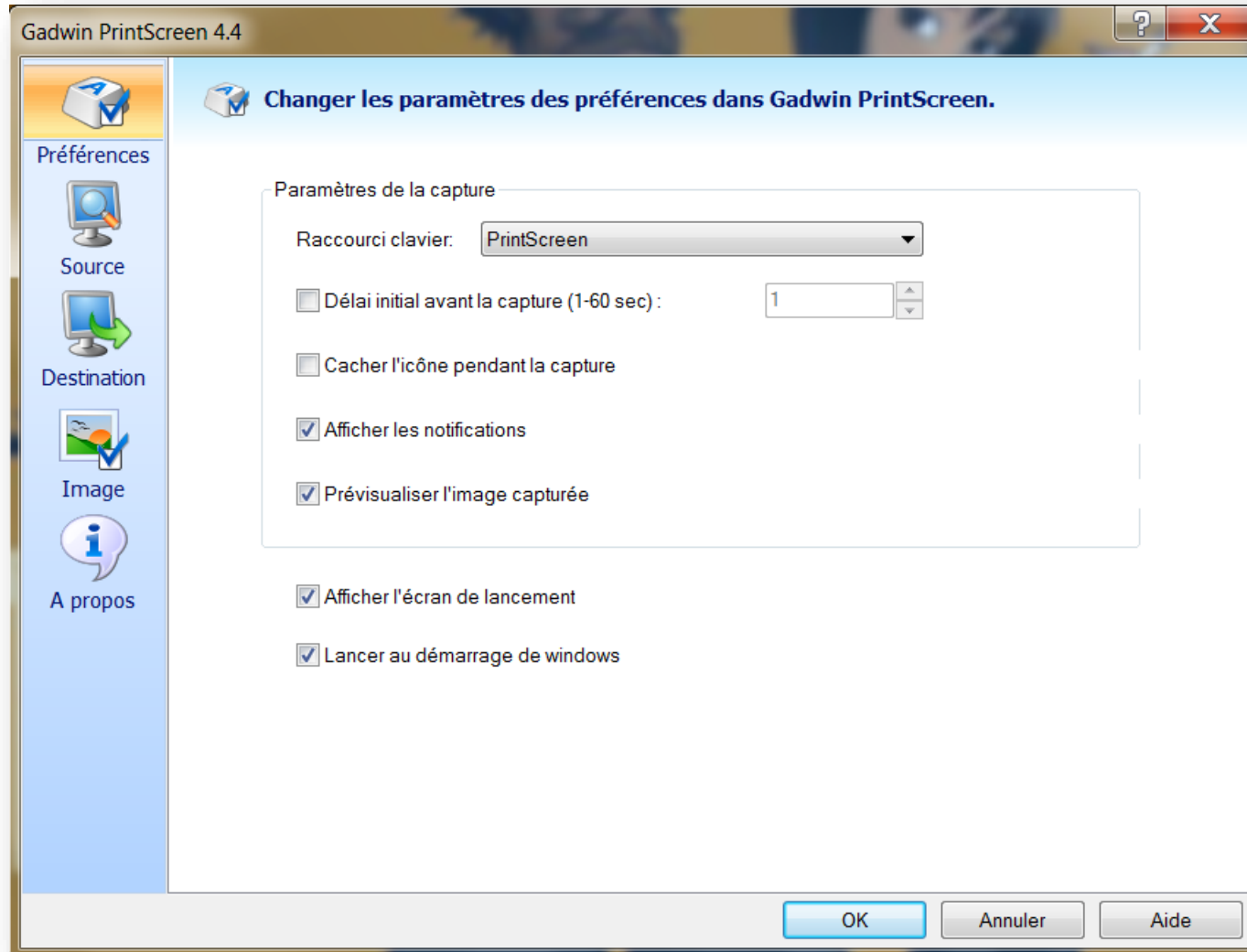
- Sur quelle touche appuyer pour faire la capture
- Quelle zone sera capturée
- La destination de la capture

Pour faire vos premiers réglages, faites un clic droit sur l'icône et choisissez « Propriétés ».

Vous pouvez tout aussi bien directement cliquer sur l'icône de raccourci qui sera probablement sur votre bureau

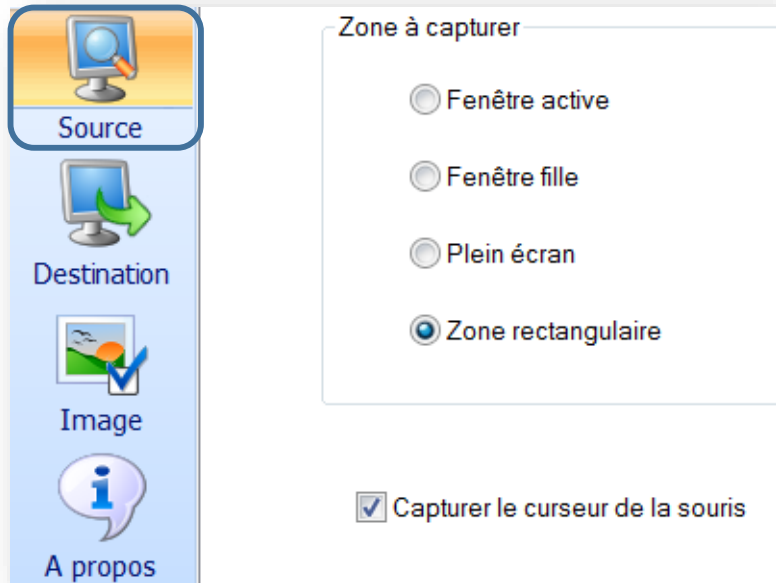


La fenêtre suivante s'ouvre. C'est à partir de là que vous ferez vos réglages une fois pour toutes.

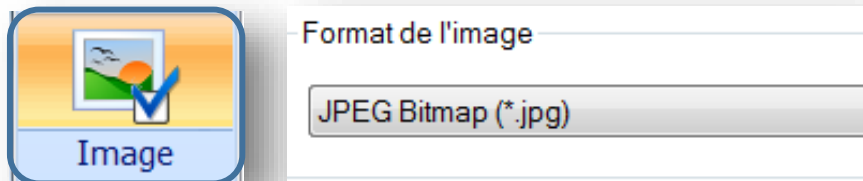


Quelle touche de votre clavier enclenchera la capture ? On vous propose toute une liste de combinaisons, mais le plus simple consiste à accepter l'option par défaut, à savoir la touche « PrintScreen », ou « Impr écran », en haut à droite sur votre clavier

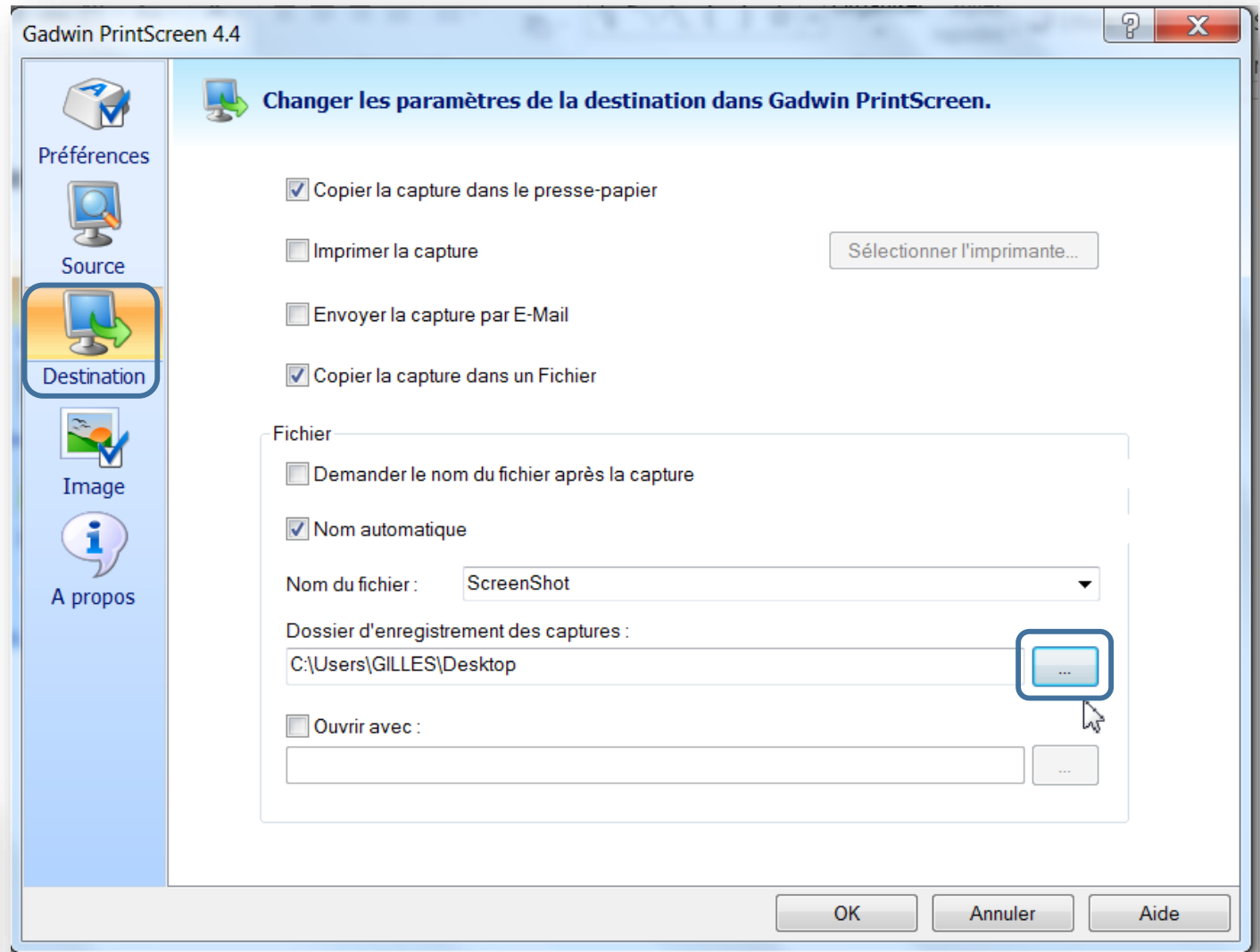




Sélectionnez ensuite les options suivantes dans « Source »



Dans « Image », sélectionnez le format JPEG



Dans « Destination », cliquez sur « ... » pour indiquer le répertoire dans lequel vous souhaitez retrouver vos images capturées

**Vous voilà prêts à faire votre première capture.
Appuyez sur la touche « Impr écran »**

La fenêtre suivante s'ouvre, qui vous explique la procédure à suivre.

Deux choses à retenir:

- **Maintenir le bouton gauche de la souris enfoncé et étirer la zone de capture**
- **Relâcher le bouton de la souris et cliquer sur Entrée pour valider la capture**



Comment utiliser

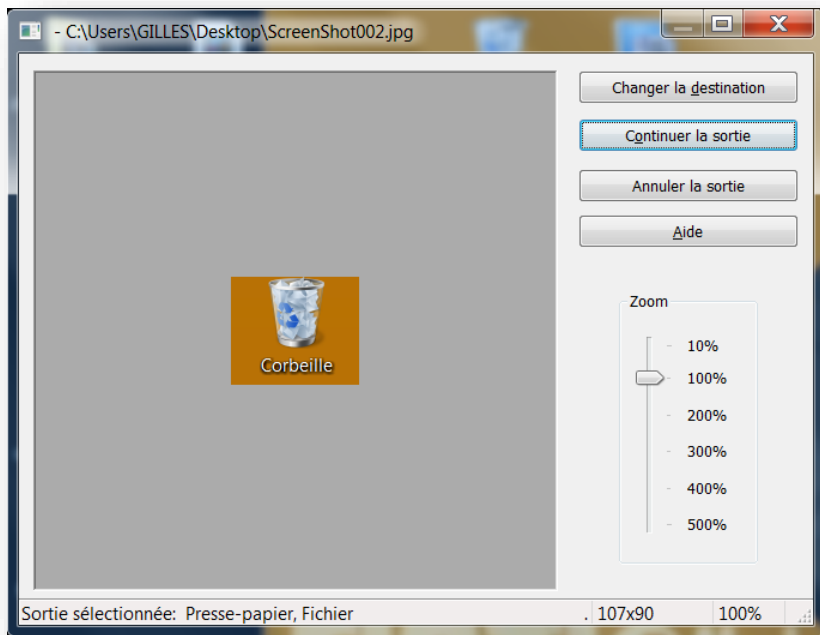
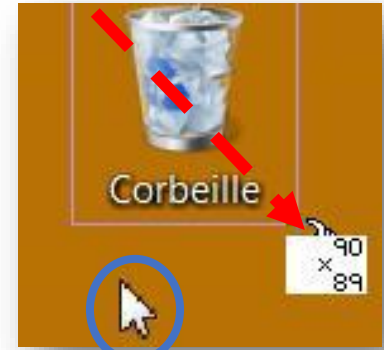
Cliquer et maintenir le bouton gauche de la souris pendant le déplacement de la souris.
Quand votre sélection est active, vous pouvez redimensionner la boîte de sélection ou vous pouvez cliquer dans la boîte pour déplacer la boîte de sélection box à l'endroit que vous voulez.

Quand vous avez fini la sélection, appuyer sur Entrée pour continuer ou ESC pour annuler.

Pour capturer une icône sur votre bureau par exemple, vous allez donc cliquer dans le coin supérieur gauche de l'image, et étirer votre sélection (bouton gauche de la souris enfoncé) jusqu'au coin inférieur droit.

Validez ensuite votre capture en pressant la touche « Entrée » de votre ordinateur.

Attention à ne pas capturer l'image du curseur en même temps. Si votre sélection ne vous convient pas, vous pouvez l'annuler avec la touche « Echap » de votre ordinateur (en haut à gauche du clavier)



Cliquez sur « Continuer la sortie », votre image est dans votre dossier de destination sous le nom « ScreenShot 001 »

