



LIVRET
PÉDAGOGIQUE
D'EXPOSITION

ECHO

Thierry Fontaine

Ce livret pédagogique est réalisé dans le cadre de l'exposition ÉCHO de l'artiste Thierry Fontaine, présentée du 3 septembre au 5 novembre 2017.

Commissariat : Dominique Abensour

Ce programme est soutenu par la DAAC et l'Académie de La Réunion.

Denis Theillet

Professeur Relais FRAC REUNION
Académie de La Réunion

Lucie Mellon

Chargée de la médiation et du public
FRAC REUNION



Le Frac Réunion est financé par l'État et la Région Réunion.

FRAC REUNION

Maison Bédier

6, allée des Flamboya
97424 Piton Saint-Leu
contact@fracreunion.org
administration 0262 21 80 29
médiation 0262 34 17 35
entrée libre et gratuite
mercredi et jeudi, samedi et dimanche
de 10h à 12h et de 14h à 17h



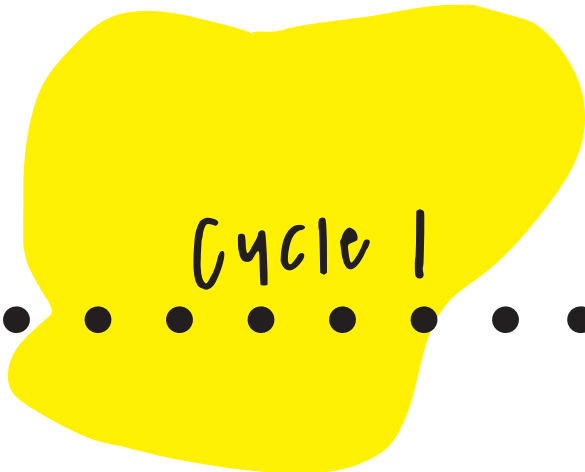
Ce livret pédagogique s'appuie sur le travail de l'artiste réunionnais Thierry Fontaine. Il se propose d'ouvrir des voies et d'offrir des pistes de réflexion croisant différents champs disciplinaires.


Les activités proposées n'ont pas pour but de centrer l'attention des élèves uniquement sur l'exposition, mais d'aborder des questions relatives à la thématique choisie, tout en permettant de mieux appréhender les contenus de l'exposition le jour de la visite et lors du retour en classe.

Cet outil de suivi garde une trace des rencontres faites, des pratiques expérimentées et des références acquises. Il devrait ainsi permettre à l'élève de prendre conscience de son propre parcours d'éducation artistique et culturelle.

Enfin le dernier objectif est d'aider à ce que l'éducation artistique et culturelle soit à la fois « une éducation à l'art, qui vise l'acquisition par l'élève d'une véritable culture artistique, mais aussi une éducation par l'art, qui permet une formation de la personne et du citoyen ».







IDÉE PHOTO
Dissimule ton visage et prends-toi en photo.

JEU n°1

Vers quelle œuvre nous emmène ce chemin ?



L'île habitée, 2002



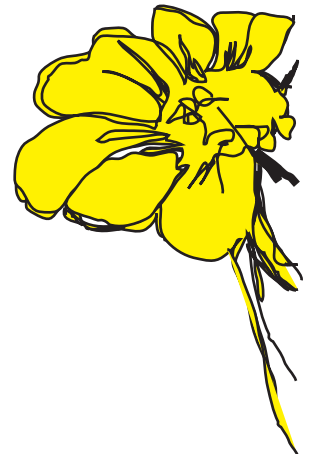
Garde, 1998



Cri doux, 2000

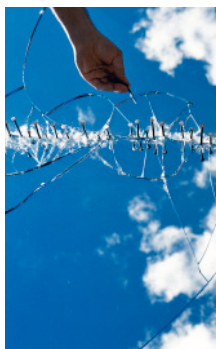


Saurais-tu retrouver cette photographie dans l'exposition ?

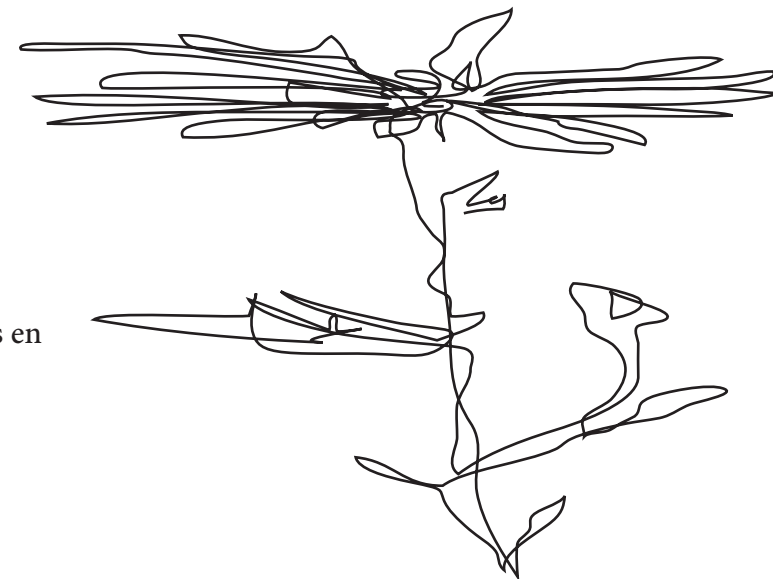


JEU n° 2

Assemble ces images.



Sais-tu qu'il existe des photographies en couleur, mais aussi en noir et blanc ?



Cette photographie est-elle en couleur ou en noir et blanc ?



JEU n°3

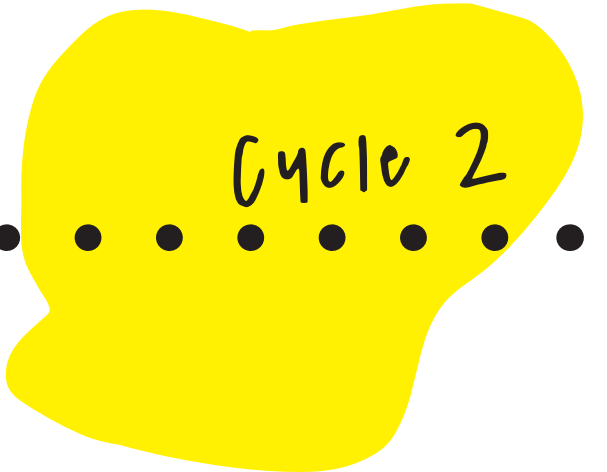
Recompose cette photographie de Thierry Fontaine intitulée *D'un soleil à l'autre*.



À découper pour recomposer la photographie ci-contre.

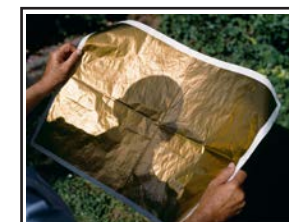
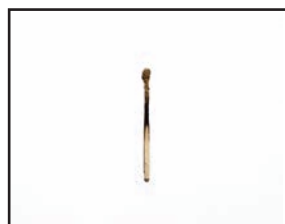






Cycle 2

À découper pour remplir le sudoku ci-contre.

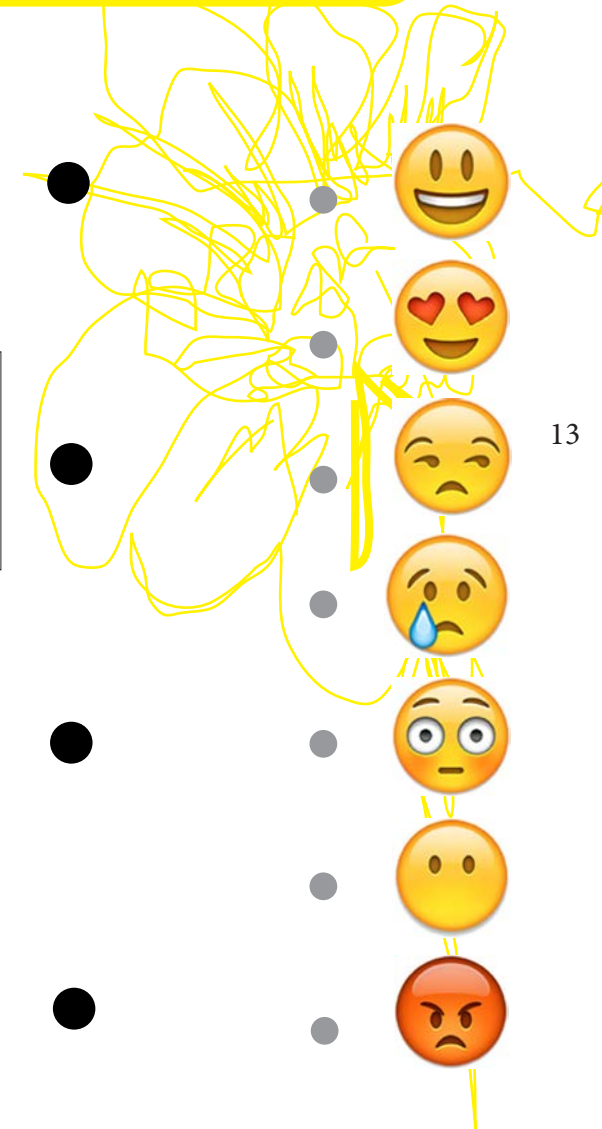


JEU n°4

SUDOKU. Remplis ces cases avec des photographies en veillant toujours à ce qu'une même photographie ne figure qu'une seule fois par colonne, par ligne, et par rectangle de quatre cases.



En observant ces œuvres, que ressens-tu ?



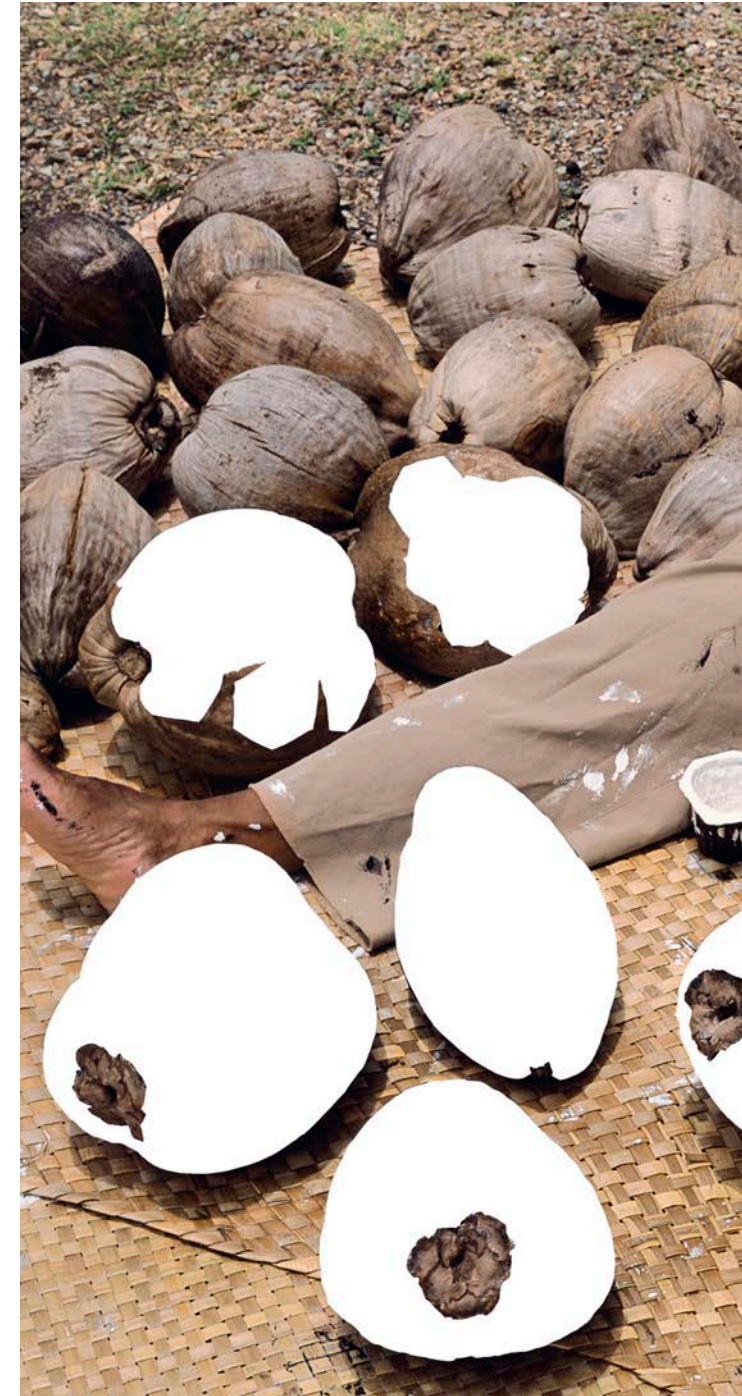


Lumières, 2012.

La lumière dans une œuvre peut être naturelle ou artificielle.
 La lumière naturelle est appelée aussi lumière du jour, elle correspond à l'éclairage direct ou indirect provenant du soleil.
 La lumière artificielle est l'éclairage qui est produit à l'aide de lampes et de projecteurs.

Observe ces deux photographies.
 Quelle lumière Thierry Fontaine a-t-il utilisée ?

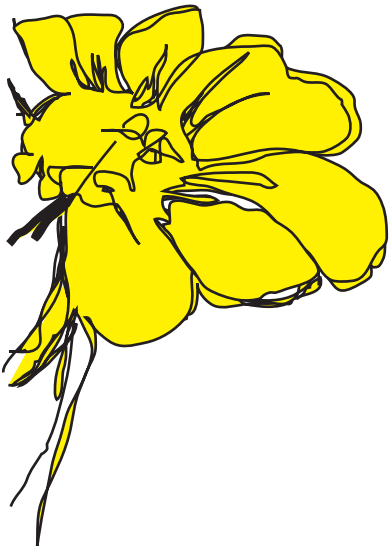
- Artificielle •
- Naturelle •



Imagine et dessine des motifs sur les noix de coco.

Relève le titre et la date de réalisation de cette œuvre.

.....





Retrouve cette photographie dans l'exposition.
Que peint cet homme ?

.....



IDEE PHOTO

Tu peux à ton tour détourner
une noix de coco
et la prendre en photo.

.....

.....

.....



.....

.....

16

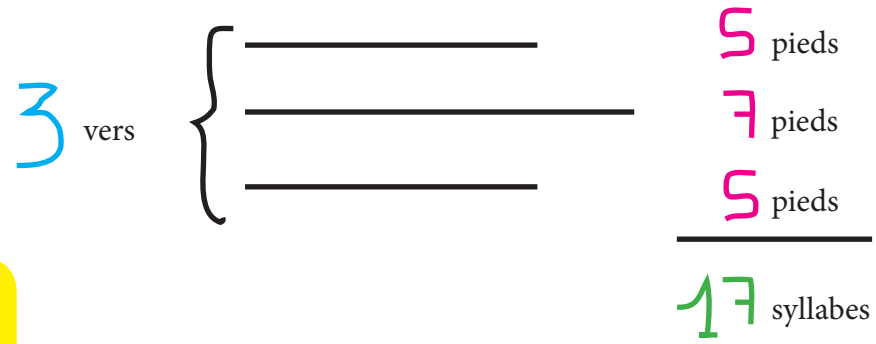
.....

.....

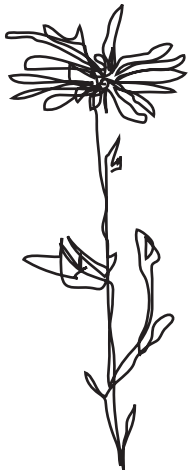
Observe cette œuvre.
A quoi te fait-elle penser ? Ecris les mots qui te viennent en tête.

.....

Un haïku est un poème japonais.
Il est composé de trois vers et dix-sept syllabes.



Rédige un haïku à partir
de la photographie précédente.

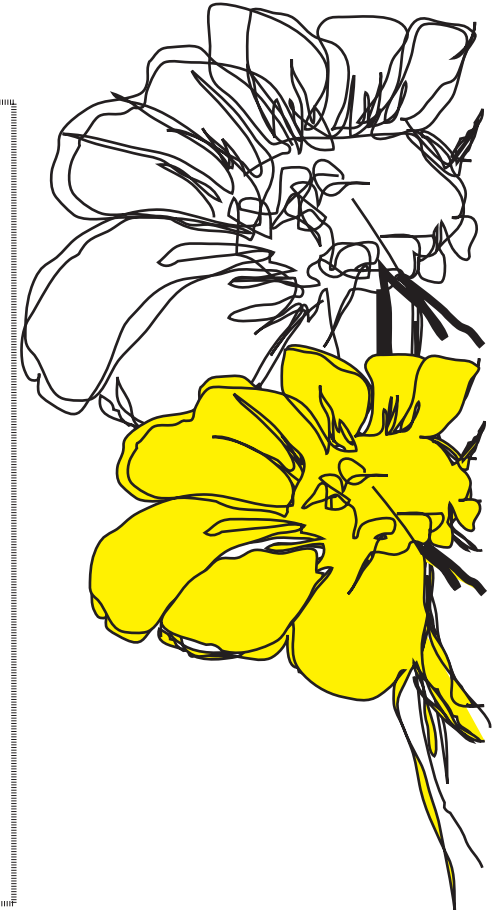


.....

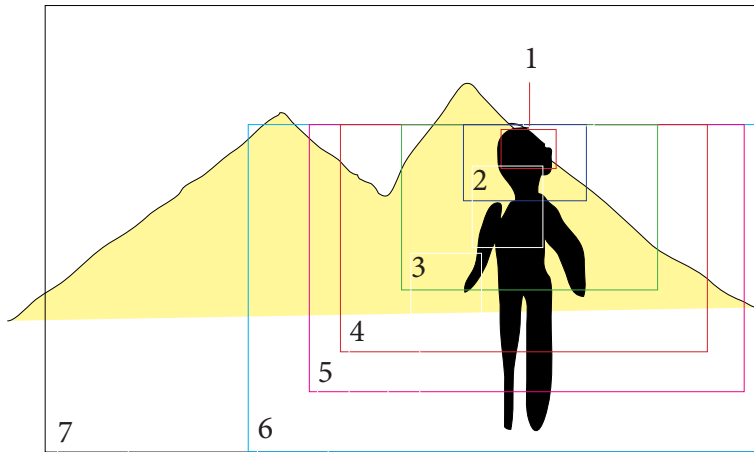
.....

.....

.....



ANALYSE D'ŒUVRE : les plans



- 1 - Très gros plan
- 2 - Gros plan
- 3 - Plan rapproché
- 4 - Plan américain
- 5 - Plan italien
- 6 - Plan moyen
- 7 - Plan d'ensemble

18

Quel(s) type(s) de plan(s) Thierry Fontaine a-t-il utilisé(s) dans ses photographies ?

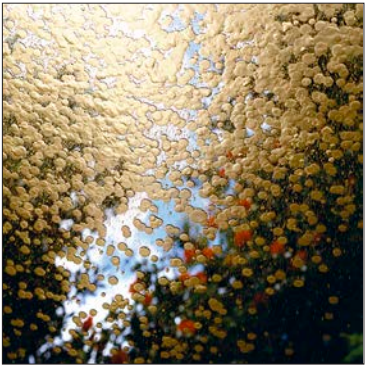
.....

.....

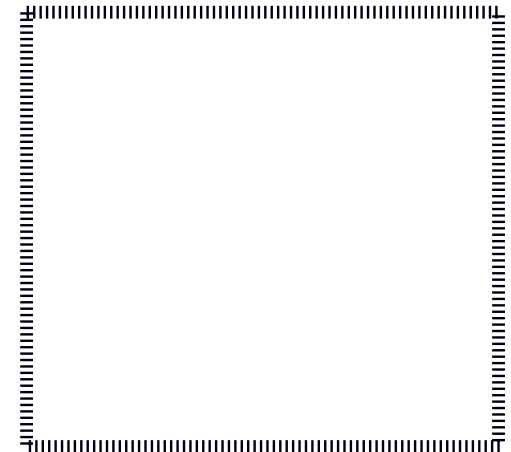
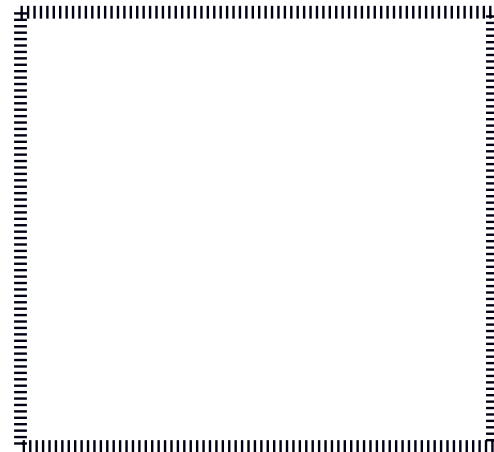
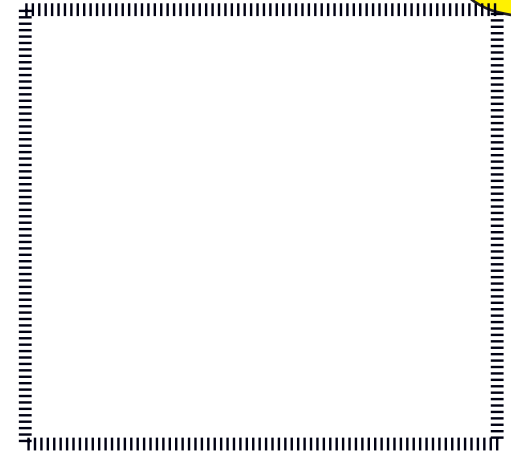
Tu peux t'amuser à dessiner ou à photographier une personne en utilisant le très gros plan.

JEM n°5

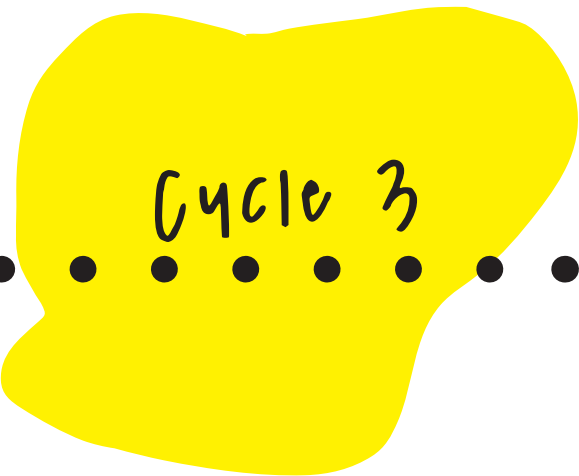
Quelles photographies ne font pas partie du diaporama de l'exposition ?



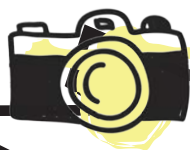
Dans un magazine, découpe trois photographies avec trois plans différents.





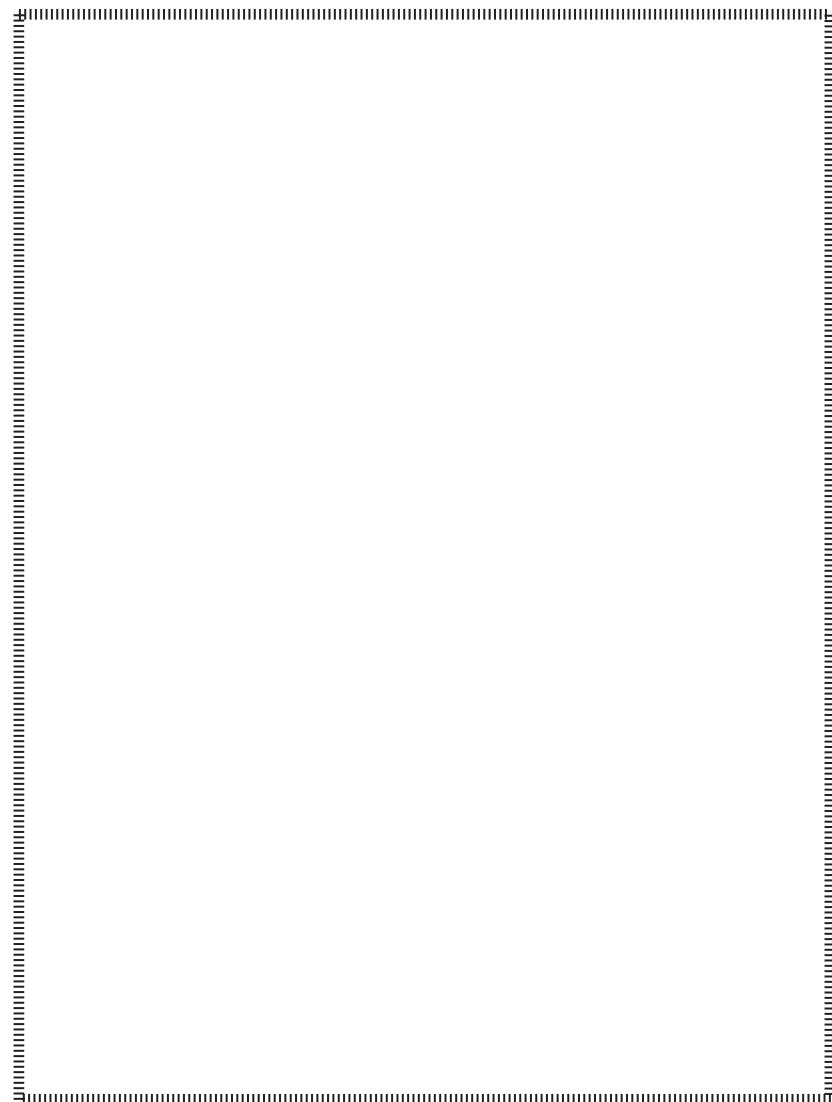


Cycle 3



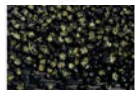
IDEE PHOTO

Imagine et construis une couronne insolite.
Mets-la en scène et prends-la en photo.





Vert	Or				
Poisson					
Noir				Homme	
			Porter	All Over	
		Bras	Accumulation		



JEU n°6

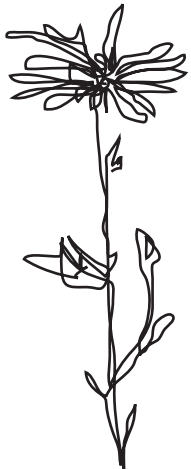
SUITE LOGIQUE. Retrouve la suite logique en t'aidant des détails des photographies.

JEU n°7

JEU DES 7 ERREURS. Trouve les sept erreurs qui se sont glissées entre les deux photographies.



Le *all-over* est une pratique apparue en peinture vers 1948. Elle consiste à répartir de façon plus ou moins uniforme les éléments picturaux sur toute la surface (en anglais *all over*) du tableau. Celle-ci semble ainsi se prolonger au-delà des bords de l'œuvre.



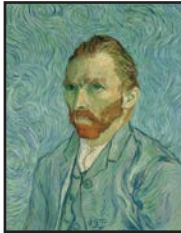
ANALYSE D'ŒUVRE : le genre de l'œuvre

La nature morte



Nature morte aux pommes et aux oranges,
Paul Cézanne, 1899,
Musée d'Orsay

Le portrait



Portrait de l'artiste,
Vincent Van Gogh,
1889, Musée d'Orsay

La marine



Le Radeau de la Méduse
Théodore Géricault, 1819,
Musée du Louvre

L'allégorie



Victoire de Samothrace,
vers - 220-185 av. J.-C.,
Musée du Louvre

Le paysage



Le bassin aux nymphéas,
Claude Monet, 1899,
Art Museum Princeton
University

Le nu



Olympia,
Édouard Manet, 1863,
Musée d'Orsay

Le nu est un genre artistique.
Il consiste en la représentation du
corps humain dans un état de nudité.
Il est fréquent dans l'art européen dans
l'Antiquité et depuis la Renaissance.

Pourquoi les artistes font-ils le choix de représenter des personnes nues ?

.....

.....

.....

Relie ces photographies avec le bon genre.

PORTRAIT

PAYSAGE

ALLEGORIE

NM

NATURE MORTE

MARINE



Quelles sont les couleurs dominantes de l'exposition ?
Que signifient-elles ?



.....
.....
.....

.....
.....
.....

.....
.....
.....

.....
.....
.....

.....
.....
.....

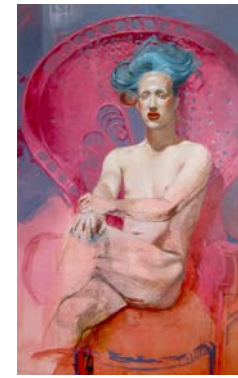
Relie ces œuvres à leur pays de création.



Hero, Willy Verginer, 2009.



Mortality is a Myth, Ted Lawson, 2012.



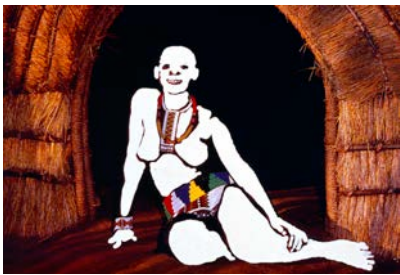
Sans titre, Abel Têcher, 2016.



Nu aux arums, Diego Rivera, 1944.



26



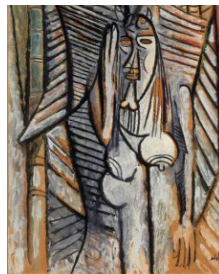
Ghost Series #9, Candice Breitz, 1994-1996.



Equestrienne, Marc Chagall, 1927, Collection privée.



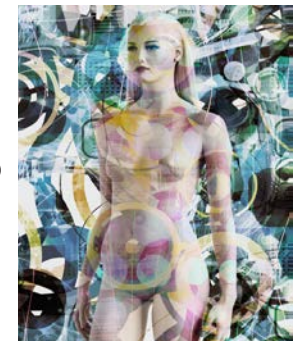
Vénus de Willendorf, vers 24 000–22 000 av. J.-C., Musée d'histoire naturelle de Vienne.



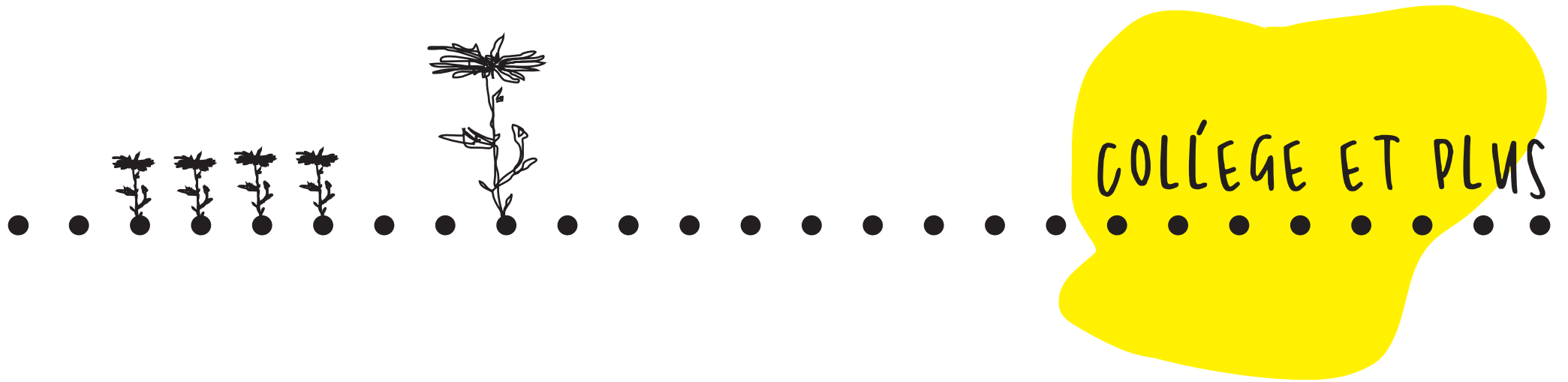
Le bruit, Wifredo Lam, 1943, Centre Pompidou.



Statue de la Dame Henen, début XII^e dynastie, -1963 -1862 avant notre ère, Musée du Louvre.



Ishtar, série Supers Models, Valérie Berlin, 2015.



COLLEGE ET PLUS



Esprits, la photographie ci-contre fait référence à l'une des œuvres ci-dessous. Laquelle ?

Cette photographie de Thierry Fontaine s'est emmêlée les morceaux, peux-tu les remettre dans l'ordre ? Numérote-les de 1 à 8 en partant du haut de l'image.

28



Free and Leisure-10
Yue Minjun, 2003,
Today Art Museum



Psyché ranimée par le baiser de l'Amour, Antonio Canova, 1787-1793, Musée du Louvre

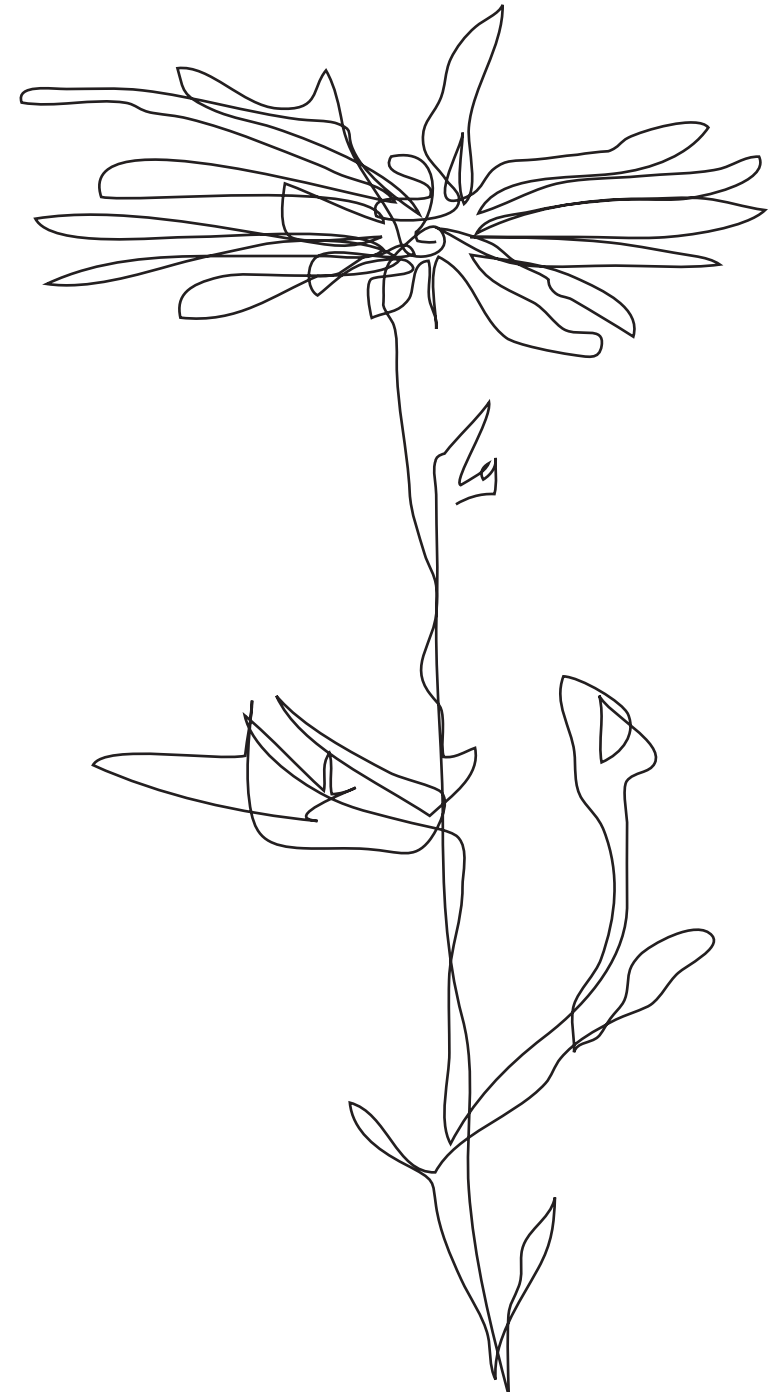
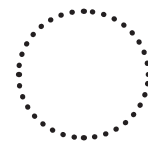
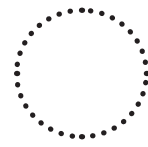
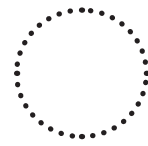
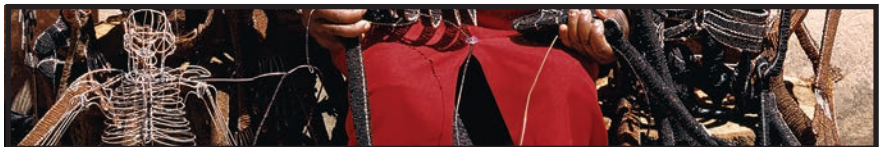
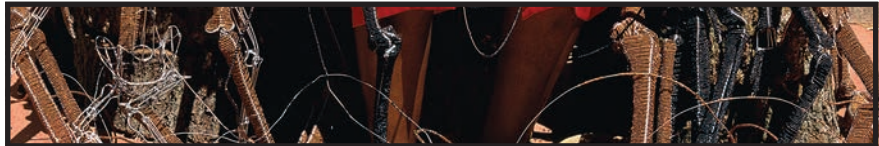


La Pietà, Michel-Ange, 1498-1499, Basilique Saint-Pierre

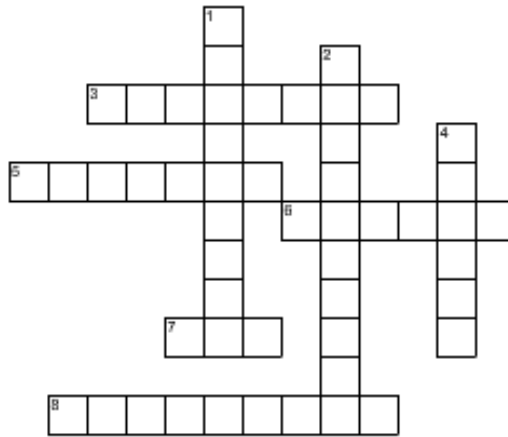


Les Ambassadeurs, Hans Holbein le Jeune, 1533, The National Gallery





MOTS CROISES. A l'aide des définitions et de la photographie ci-contre, remplis les mots croisés.



Horizontal

- 3. Représentation de quelqu'un par le dessin, la peinture, la photographie, etc..
- 5. Vêtement masculin qui couvre le buste, boutonné devant, avec des manches et avec un col ou pied de col.
- 6. Partie antérieure de la tête d'un être humain, limitée par les cheveux, les oreilles, le dessus du menton.
- 7. Ensemble des eaux océaniques, communiquant entre elles et ayant le même niveau de base
- 8. Art de sculpter.

Vertical

- 1. Croisement entre individus appartenant à des origines ethniques différentes.
- 2. Cacher volontairement à la vue.
- 4. Roche sédimentaire, souvent meuble, qui, imbibée d'eau, peut former une pâte plus ou moins plastique.

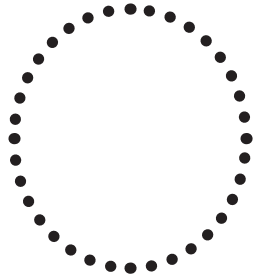


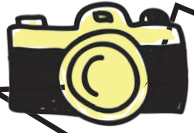
Le personnage marche-t-il vers le rivage ou vers l'horizon ?



JEU n°10

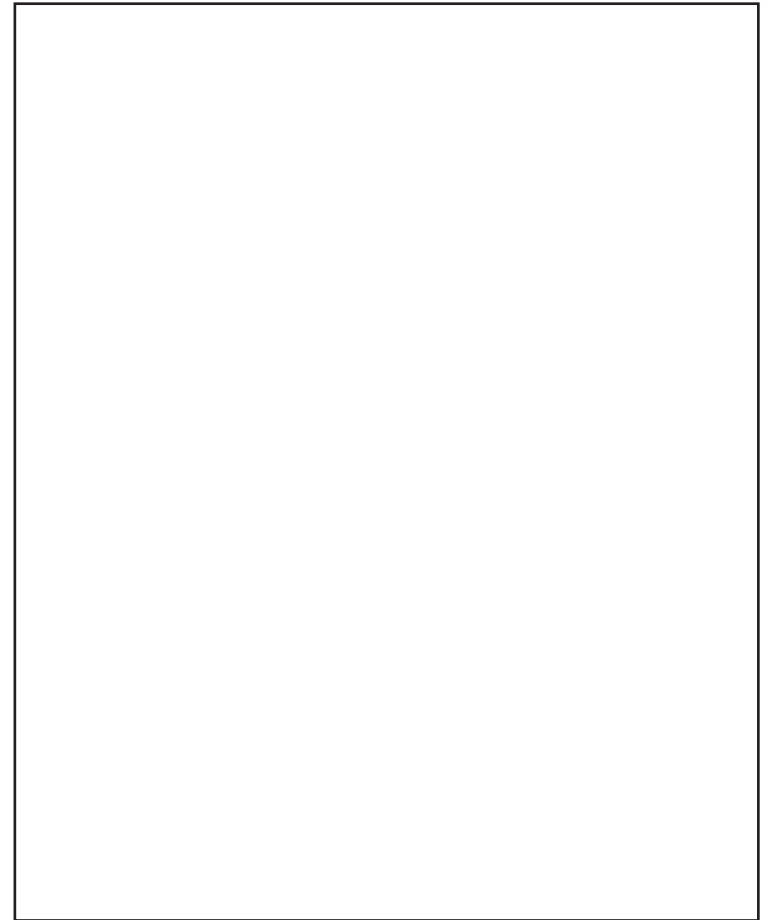
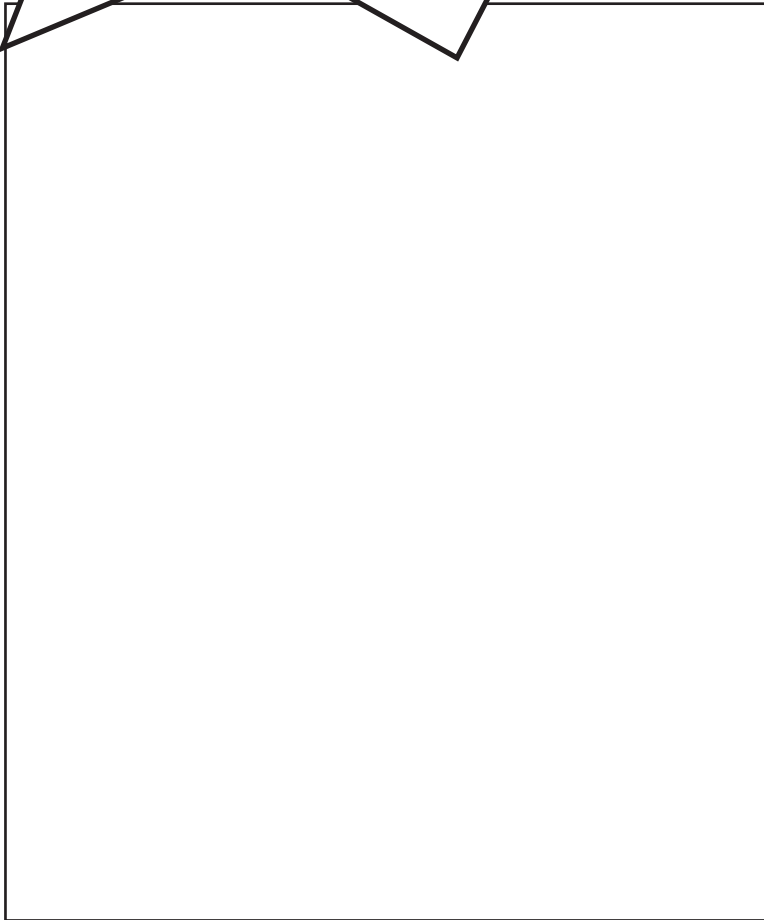
MÉLI-MÉLO. Combien de photographies de l'exposition se sont-elles mélangées dans cette image ?





IDÉE PHOTO

Pendant l'exposition, tu peux t'amuser à prendre en photo une œuvre, un objet ou une personne en utilisant le même angle de prise de vue que Thierry Fontaine.



ANALYSE D'ŒUVRE : la classification

Une œuvre peut être classée selon différents mouvements.

Plus ou moins réaliste en fonction du degré de ressemblance avec le réel.



Conceptuel

Ne représente rien que l'on puisse reconnaître.



Figuratif

Fait référence à une démarche ou une réflexion de l'esprit.



Abstrait

Les contextes des œuvres ci-dessous sont-ils réels ou inventés ?

.....
.....
.....

Au sein de quel mouvement peut-on classer ces photographies ?



.....



.....



.....

E W V A X O S M H F N Ç H E S E T N Y H
 F Q Z D I G N Q C O M C X R G D C L R D
 Y Z W N E H O E H M O N O G R A P H I E
 Z Y L X R Q I R K D S C U L P T U R E K
 N Y G Z T Q T I V N T C L J E N C H M P
 I A M N N X A A Ç X E E I Q G X C Z H I
 M W Y F O G T S M Ç N H V Q A L I F J P
 X H H V C D E S R Q O L Y E S P M P Z M
 T L H J N Z R I O E I M J S S H A O T H
 Z E Y X E S P M B K T S Q O I O G E N N
 L K B I R C R M H X A Ç Z H T T I T G A
 R O R O D K E O O D M N G P E O N I N R
 U P I Y R O T C E O R Z X R M G A Q U A
 H S D H Ç P N N L I O X U O E R T U Y S
 B I E I C B I L H E F Z Y M C A I E W N
 Ç U C M O G A R T I S T E A A P O X L H
 Q I H H M E F U C E N F Q T M H N P P G
 P G O E P K K X U Ç A W F E U I B O D L
 B I F R A C V E Z Q R A G M X E W Q V M
 V E T O H J C I B F T D Q G V J F F H Y

- ARTISTE
- COMMISSAIRE
- CRİ
- ECHO
- ENIGME
- FRAC
- HYBRIDE
- IMAGINATION
- INTERPRETATION
- METAMORPHOSE
- METISSAGE
- MONOGRAPHIE
- PHOTOGRAPHIE
- POETIQUE
- RENCONTRE
- SCULPTURE
- TRANSFORMATION



Comment s'appelle l'ARTISTE de cette exposition ?
 Et la COMMISSAIRE ?
 Cite un autre artiste dont l'une des œuvres s'intitule *Le cri*.
 ECHO est le nom de l'exposition. Quel titre lui aurais-tu donné ?
 FRAC est un acronyme. Que signifie-t-il ?
 Thierry Fontaine est-il un photographe ou un sculpteur ? Pourquoi ?

Question n°1 - L'histoire de la photographie remonte au :

- A - XVIII^e siècle
- B - XIX^e siècle
- C - XX^e siècle

Question n°2 - Par quel physicien français la première véritable photographie a-t-elle été réalisée ?

- A - Arthur Nice
- B - Nicéphore Niépce
- C - Frederick Scott

Question n°3 - Quelle technique utilise la première photographie réalisée ?

- A - Héliographie
- B - Haliographie
- C - Hermographie

Question n°4 - De quand date l'apparition de la photographie numérique ?

- A - Début des années 70
- B - Début des années 80
- C - Début des années 90

Question n°5 - Quand débute l'histoire de la sculpture ?

- A - Entre - 30 000 et - 10 000 ans avant J.-C.
- B - Entre 476 et 1490 de notre ère
- C - Entre - 3 000 et 476 de notre ère

Question n°6 - Quelles sont les techniques utilisées dans la sculpture ?

- A - Moulage
- B - Modelage
- C - Gravure

Question n°7 - La sculpture consiste à concevoir et à réaliser des formes en :

- A - Ronde-bosse
- B - Bas-relief
- C - Haut-relief

Question n°8 - En quoi sont réalisés les masques de Thierry Fontaine ?

- A - Tissus
- B - Matériaux organiques
- C - Métaux

Question n°9 - La couleur d'un métal précieux revient souvent dans l'exposition, laquelle ?

- A - Bronze
- B - Argent
- C - Or

Question n°10 - Qu'est-ce que Thierry Fontaine prône majoritairement dans ces photographies ?

- A - L'idée de déplacement
- B - Des rencontres potentielles qui peuvent engendrer des échanges (le métissage)
- C - L'artisanat

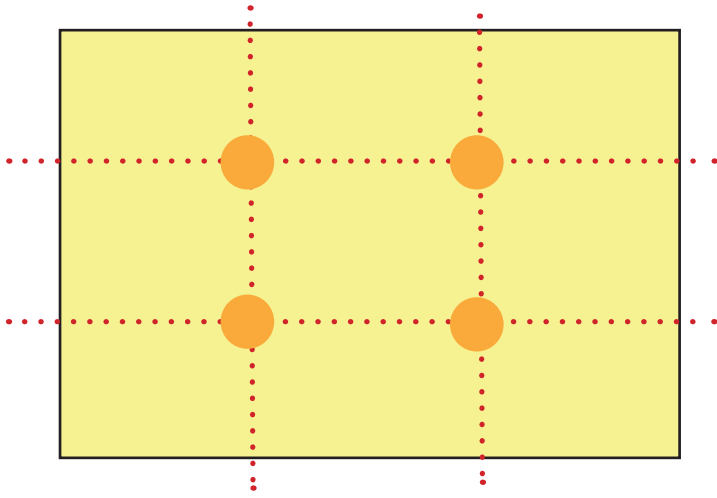
Question n°11 - Thierry Fontaine est un :

- A - Photographe
- B - Sculpteur
- C - Peintre

Question n°12 - Qu'est-ce que Thierry Fontaine photographie ?

- A - La nature
- B - Les traces de son travail
- C - Le corps

ANALYSE D'ŒUVRE : le nombre d'or et la règle des tiers



Le placement d'un sujet sur une photo doit obéir à la règle du nombre d'or.



Dans le texte ci-dessous, certains mots ont été supprimés. A toi de les retrouver.

Le' est utilisé pour établir des lignes imaginaires qui découpent l'image en trois parties horizontales et verticales égales. Ces lignes sont appelées lignes

Il en ressort la règle des, qui doit être utilisée pour le cadrage. La proportion idéale en photographie est donc de 1 tiers pour 2 tiers.

En effet, si on cadre son sujet au centre de l'image, la photo risque d'être plate, sans vie car cela provoquera une symétrie trop monotone. Pour dynamiser sa photo et renforcer son esthétisme, il faudra donc veiller à placer le sujet au tiers de son viseur.

Nombre d'or // de forces // tiers

36



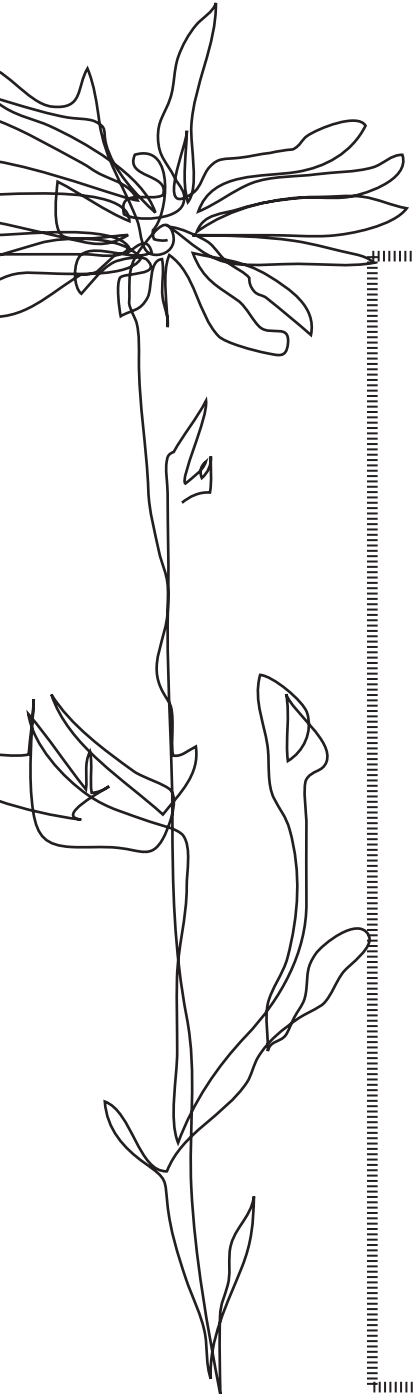
LE CHAMP ET LE HORS-CHAMP

Le champ est la portion d'espace réel délimitée par le cadrage, que l'on voit dans l'image.

Le hors-champ suggère ce qui est en dehors du cadre.

Quel est le type de cadrage employé par Thierry Fontaine dans l'œuvre ci-contre ?

Retrouve les lignes et/ou les points qui structurent la composition de cette photographie.



À toi de jouer.
Prends une photo en respectant la règle des tiers.



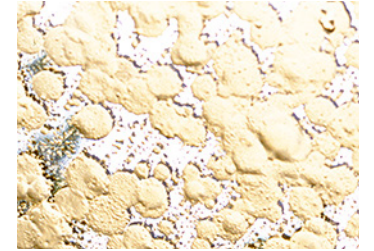
Retrouve ces détails d'œuvres dans l'exposition. Relève les titres et les dates de réalisation de celles-ci.



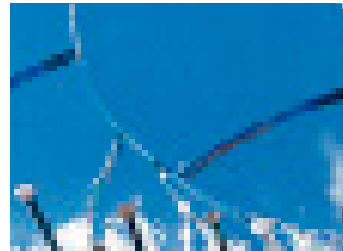
1
.....
.....



2
.....
.....



3
.....
.....



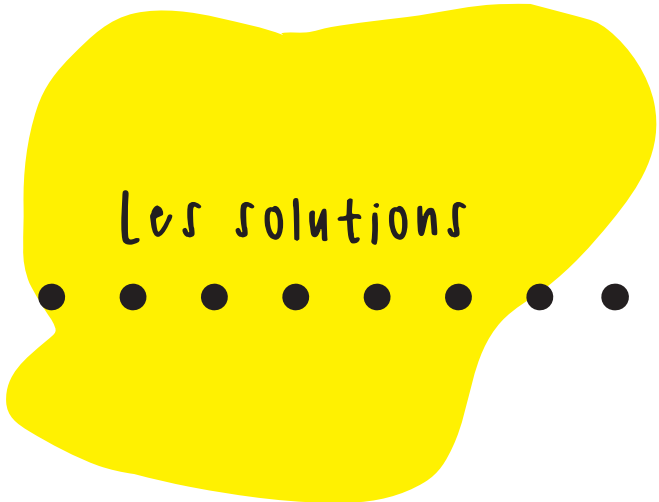
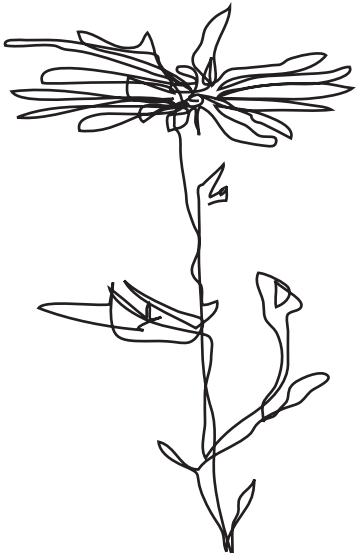
4
.....
.....



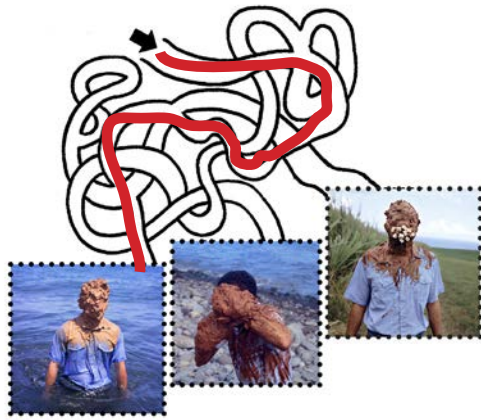
5
.....
.....



6
.....
.....



JEM n°1



JEM n°2



JEM n°4



40

JEM n°5



JEM n°6



JEM n°7



JEU n°8

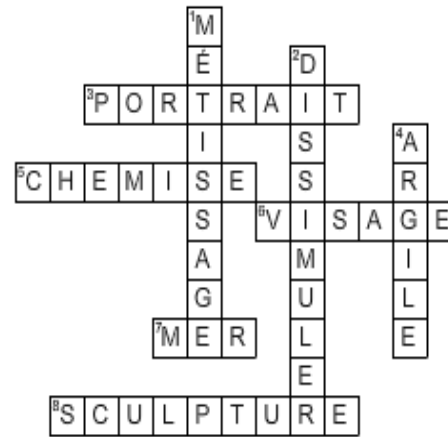


- 1
- 5
- 3
- 2
- 1
- 4
- 7
- 6

JEU n°11

E W V A X O S M H F N Ç H E S E T N Y H
 F Q Z D I G N Q C O M C X R G D C L R D
 Y Z W N E H O E H M O N O G R A P H I E
 Z Y L X R Q I R K D S C U L P T U R E K
 N Y G Z T Q T I V N T C L J E N C H M P
 I A M N N X A A Ç X E E I Q G X C Z H I
 M W Y F O G T S M Ç N H V Q A L I F J P
 X H H V C D E S R Q O L Y E S P M P Z M
 T L H J N Z R I O E I M J S S H A O T H
 Z E Y X E S P M B K T S Q O I O G E N N
 L K B T R C R M H X A Ç Z H T T I T G A
 R O R O D K E O O D M N G P E O N I N R
 U P I Y R O T C E O R Z X R M G A Q U A
 H S D H Ç P N N L I O X U O E R T U Y S
 B I E I C B I L H E F Z Y M C A I E W N
 Ç U C M O G A R T I S T E A A P O X L H
 Q I H H M E F U C E N F Q T M H N P P G
 P G O E P K K X U Ç A W F E U I B O D L
 B I F R A C V E Z Q R A G M X E W Q V M
 V E T O H J C I B F T D Q G V J F F H Y

JEU n°9



JEU n°10

Sept photographies de l'exposition se sont mélangées.

JEU n°12

- Question n° 1 : B
 Question n° 2 : B
 Question n° 3 : A
 Question n° 4 : B
 Question n° 5 : A
 Question n° 6 : A-B
 Question n° 7 : A-B-C
 Question n° 8 : B
 Question n° 9 : C
 Question n° 10 : A, B, C
 Question n° 11 : A, B
 Question n° 12 : B

JEU n°13

1. *Position levée*, 2004.
2. *Un jour idéal*, 2015.
3. *L'éclaircie*, 2005.
4. *Skyline*, 2011.
5. *Cri doux*, 2000.
6. *L'île rouge*, 2007.

J'AI RENCONTRÉ :

(Artistes, œuvres, lieux)



J'AI PRATiqué :



J'AI APPRIS :





frac

FONDS
RÉGIONAL
D'ART
CONTEMPORAIN
RÉUNION



académie
La Réunion