

# A table !

Pour  
les élèves  
de maternelle

Cette semaine, c'est une invitation à se mettre à table : tu peux **goûter, toucher** et **sentir**. Tu vas composer une nature morte avec des objets, des fruits, des fleurs... qui ne sont plus vivants et qui vont susciter des émotions.

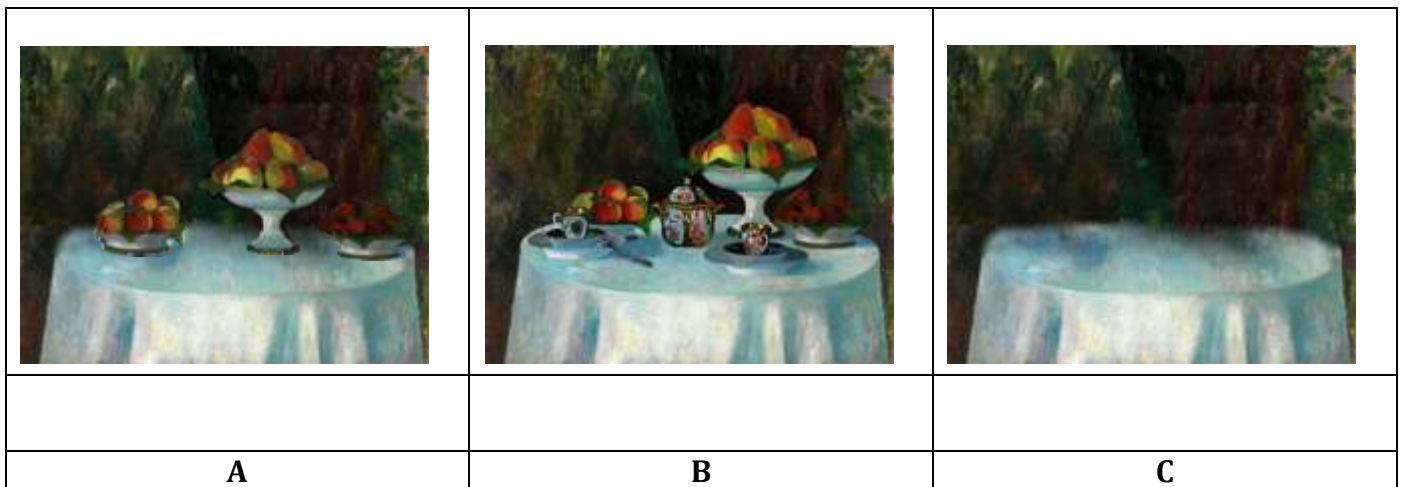
## Un goûter délicieux

1

### Rencontre

Ecoute la petite histoire et dis l'ordre des images.

*Au fond du jardin, Mamie a mis une belle nappe blanche sur la table. Elle pose ensuite les coupes de fruits, « humm, ça sent la pêche ! ». Enfin, elle apporte les tasses et le sucrier. Quand son amie arrivera, elle apportera la cafetière.*







Ce tableau est une œuvre de Henri-Charles Manguin, c'est un peintre français. Tu peux admirer ce tableau au musée Léon Dierx.

**Cette œuvre est une nature morte.**

**Essaie de découvrir ce tableau avec tes sens : le goût, l'ouïe, l'odorat et le toucher.**

Ferme les yeux et imagine que tu es dans le tableau.

-  Qu'est ce que tu entends ? Les oiseaux ? Le vent dans les arbres ?...
-  Qu'est ce que tu sens ? Les fruits ? Le café ?...
-  Est ce qu'il y a des choses qui ont du goût ? Sucré ? Salé ?...
-  Est ce qu'il y a des choses qui sont douces ? Des choses qui grattent ? Qui piquent ?...



# Pratique

## A toi de créer une nature morte !

Tu vas mettre la table pour un délicieux goûter.

Choisis des aliments (tu peux utiliser les emballages) et des objets (une nappe, de la vaisselle...).

Pour ce goûter, il y a du chaud et du froid, il y a du sucré et du salé et surtout il y a des odeurs agréables.

Pour garder une trace de ce travail, demande à un adulte de faire deux photographies : une de face  et une en plongée (au dessus) 

Envoie les photos à ton maître ou ta maîtresse.

## Jouons ensemble

Indique pour les natures mortes suivantes le sens qui est le plus fort pour toi : l'odorat, le toucher, le goût ou la vue

		
Les Tournesols de Vincent Van Gogh	Nature morte aux pommes et aux oranges de Paul Cézanne	Nature morte au chapeau de Paille de Vincent Van Gogh
   	   	   

Voici des photographies de natures mortes, réalisées par Jeanne Susplugas : elles sont prises de face ou en plongée.

Entoure à chaque fois le photographe qui a fait chaque photo.



# A table !

Pour  
les élèves  
de cycle 2

Cette semaine, c'est une invitation à se mettre à table: tu peux **goûter, toucher** et **sentir**. Tu vas composer une nature morte avec des objets, des fruits, des fleurs... qui ne sont plus vivants et qui vont susciter des émotions.

## Mon plat préféré

### Pratique

#### A toi de créer une nature morte !

Pour ta nature morte, tu vas réaliser une composition plastique en utilisant à la fois le dessin et le « collage ».

#### Activité n°1 : Quel est ton plat préféré ?

Dessine une table.

Représente les ingrédients pour préparer ton plat préféré, tu peux recopier ce que tu vois sur des emballages (images ou écritures).

Tu dois ajouter un élément réel (de la vaisselle, des couverts, des fruits, un autre ingrédient...). Cela veut dire que tu vas intégrer un nouvel élément.

Quand on regarde ta production, on doit pouvoir sentir des odeurs et avoir envie de goûter.

Prends une photo.

#### Activité n°2 : Petit déjeuner pleins de sens



Regarde l'œuvre ci-contre.

Elle s'appelle « **Le Déjeuner en fourrure** » : une tasse, sa soucoupe et une petite cuillère recouvertes de fourrure de gazelle. C'est une œuvre de **Meret Elisabeth Oppenheim** artiste, peintre photographe et plasticienne suisse.

A toi, de proposer un petit déjeuner sensoriel avec un des quatre sens : le toucher, l'odorat, l'ouïe et le goût.

Reproduis sur une feuille la soucoupe, la tasse et la petite cuillère : tu peux faire le contour de ces objets et proposer une vue de dessus.

Ton petit déjeuner produit-il des sons? Des odeurs? Du goût?

Ou donne-t-il envie de toucher ?

Remplis les espaces avec un motif décoratif.

Utilise les crayons de couleurs et les feutres ou des papiers collés.

Exemples de motifs décoratifs :





## Jouons ensemble

- Regarde les natures mortes suivantes puis entoure le sens que tu as le plus sollicité pour chacune d'elle : le toucher, l'ouïe, l'odorat, le goût, la vue.



**Les Tournesols**  
de Vincent Van Gogh



**Nature morte aux pommes et aux oranges** de Paul Cézanne



**Nature aux harengs**  
de Vincent Van Gogh



**Nature morte à la mandoline**  
de Fernando Botero



**Nature morte au chapeau de Paille** de Vincent Van Gogh



**Tableau piège**  
de Daniel Spoerri



*Il n'y a pas de bonne réponse.*

**Rencontre avec Pablo PICASSO**, peintre, dessinateur et sculpteur espagnol 1881-1973.

« La Nature morte à la chaise cannée » est une œuvre de Pablo Picasso créée en mai 1912 à Paris. L'artiste a peint sur une toile de forme ovale. Il a collé sur son tableau un morceau de nappe cirée puis il a complété son œuvre avec de la peinture à l'huile. Enfin, il a entouré son tableau d'une corde qui sert aussi de cadre.

**Nature morte à la chaise cannée**

1912

*Huile sur toile cirée entourée de corde*

29 x 37 cm

*Musée national Picasso, Paris*





**POUR  
LES ELEVES  
DE CYCLE 3**

Es-tu prêt à passer à table ?

Au menu :

- Entrée confinée et créative
- Omelette d'œuvres savoureuses
- Salade d'expressions à croquer
- Café gourmand ....

et note salée !

## Entrée confinée : Un tableau vivant

Tu vas représenter un tableau en t'inspirant des œuvres proposées ci-dessous. Tu dois reproduire le plus fidèlement possible cette œuvre.

Tu peux demander à tes parents, tes frères et sœurs de participer !

1



**A toi de cuisiner maintenant !**



Tu choisis une œuvre  
Prends le temps d'observer attentivement les éléments qui la composent, la mise en scène, la lumière.

Mets en scène avec les moyens du bord : Tu dois essayer de faire figurer les éléments du tableau ... Choisis des accessoires que tu vas trouver chez toi pour être au plus proche de la composition de l'œuvre : objets, tissus vêtements, peluches ...

Prends une photo de ta création !



Envoie ta photographie de la mise en scène réalisée à ton enseignant.



**Titre des œuvres à retrouver :** Jean Baptiste Siméon Chardin « Nature morte au gobelet d'argent » 1760, Pierre Bonnard « La Femme au chat » 1947, Cristof Dènmont « L'heure de la soupe » 2012, Paul Gauguin « Bananes » 1891, Johannes Vermeer « La laitière » 1657.

# A table !

Au XIX<sup>ème</sup> siècle, la façon de se tenir à table (les belles manières) et la belle vaisselle reflètent le rang social.

Ici, tu découvres une famille bourgeoise qui termine son repas le soir : les fruits sont sur la table, la serviette posée. Observe la vaisselle décorée, les couverts en argent, les verres et le carafon en cristal pourtant ... cette petite fille qui n'a pas l'air de passer un bon moment... Drôle d'ambiance ce soir chez Madeleine...

Écoutez-la raconter son dîner pas très gai...

<https://soundcloud.com/museedorsay/le-diner-de-madeleine-un-soir>

Histoire imaginée à partir du tableau de l'artiste Felix Vallotton « Le dîner, effet de lampe ». Elle est écrite par Béatrice Fontanel et interprétée par Ariane Ascaride (source Musée d'Orsay)



ARTISTE

Lis ce **cartel** (c'est l'identité de l'œuvre)

**Vallotton, Félix (1865 – 1925)**  
**« Le dîner, effet de lampe »**  
**1899**

huile sur carton marouflé sur bois  
H. 58,0 ; L. 90,0 cm  
musée d'Orsay, Paris, France

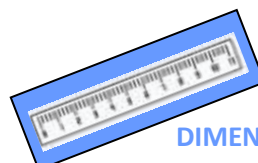


DATE DE CREATION



**MATÉRIAU**  
Peinture à huile  
sur carton

LOCALISATION  
DE L'ŒUVRE



DIMENSIONS



# OMELETTE D'ŒUVRES

Dessine et compose une recette ou un menu (entrée, plat, dessert) avec les œuvres suivantes- Choisis les ingrédients dans ces œuvres.



Bananes Vers 1890-1900 par François Cudenet (1836-1913)



Le pain et les œufs, par Paul Cézanne 1865



Nature morte à la Vache qui rit de Marcel-Lenoir

3



Albert Anker 1896



Félix Vallotton, 1923 - Nature morte avec cruche en terre cuite

Une nature morte est un genre artistique qui représenté généralement sous forme de peinture ou photographie représentant des objets (comme des fruits, des fleurs, des vases, des objets inanimés, etc.) ou des êtres inanimés.

D'autres genres en peinture : le paysage, le portrait .....



Nature morte avec un panier de pommes de terre 1885 Vincent Van Gogh



Nature Morte aux Harengs et aux Oignons Chaïm Soutine 1917



Nature morte à la viande 1864 Claude Monet



Panier de pêches par Jean Baptiste Siméon Chardin



Motte de beurre de Vallotton



Nature morte au jambon par Van Schooten

**Le sais-tu ?** Le **hors-d'œuvre** correspond, dans le repas occidental classique, au second plat (après le potage). Il s'agit le plus souvent de mets délicats servis en petites pièces.

# SALADES D'EXPRESSIONS



Mettre les pieds dans le plat

Mettre la main à la pâte

AVOIR DES YEUX PLUS GROS QUE LE VENTRE

AVOIR LA FRITE

ETRE ROUGE COMME UNE TOMATE

SE FAIRE ROULER DANS LA FARINE

En faire tout un fromage

Rainener sa fraise

Marcher sur des œufs

Mettre son grain de sel

Tomber dans les pommes

Avoir du pain sur la planche

Faire bouillir la marmite

METTRE DU BEURRE DANS LES EPINARDS

ETRE DANS LES CHOUX

FAIRE LA SOUPE A LA GRIMACE



4

**Choisis une expression.** Peux-tu la mimer ? Comment peux-tu la représenter par le dessin ? **Dessine** maintenant et écris cette expression sous ton dessin.

Que signifie cette expression ? En connais-tu d'autres ?

<https://langue-francaise.tv5monde.com/decouvrir/voyager-en-francais/les-expressions-imagees-darchibald/les-expressions-francaises>



Plusieurs artistes ont utilisé des expressions de la langue Française ; ici c'est Ben Vautier (1935) qui a décoré des assiettes en écrivant des expressions dans un service de table « Regarder dans son assiette, ne pas être dans son assiette ... »

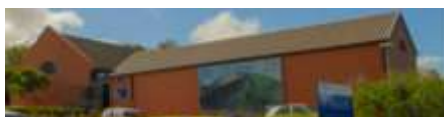


## Les arts décoratifs

Les arts de la table reflètent un art de vivre. Tu peux retrouver des objets du quotidien très raffinés dans les musées des arts décoratifs. Ils sont devenus des objets d'art.

**Connais-tu Le Musée des Arts Décoratif de l'Océan Indien à Saint Louis : le MADOI ?**

Il se situe à Saint-Louis sur un ancien domaine agricole, celui de Maison Rouge. Tu y découvriras des objets qui témoignent des échanges culturels dans l'Océan Indien et du savoir-faire des artisans de l'Inde, la Chine l'Afrique, le Japon, l'Europe.





# CAFE GOURMAND



Le café a longtemps été produit à la Réunion, la culture de la canne à sucre l'a maintenant remplacé. Le café Bourbon Pointu est aujourd'hui à nouveau cultivé. Il est rare et très cher.

*La culture du café à l'île Bourbon (aquarelle attribuée à J. J. Patu de Rosemont, début du XIX e siècle).*

Cafetières, tasses sont sources d'inspiration pour les artistes. Découvre quelques œuvres.



Emile Reiber (1826-1896)  
Cafetière 1867  
(Musée d'Orsay)



François Georges (1869-1933)  
Nature morte aux fruits et à la cafetière (Musée Léon Dierx)



Jacques René Lagrange (1917 - 1995)  
Nature morte à la cafetière 1951  
(Centre Pompidou)



Albert Marquet  
La Cafetière 1902  
(Musée des arts de Bordeaux)

5

## A toi maintenant !

Tu vas **composer une nature morte** avec des objets de la « table » : des tasses, des bols, des couverts...

Utilise **du café** pour réaliser ton dessin.

**UN PIGMENT NATUREL : LE CAFE**  
Dessiner ou peindre au café  
Tu peux utiliser le marc de café délayé dans un tout petit peu d'eau, du café soluble ou du café tout simplement.  
A utiliser avec un pinceau ou un coton tige

## Et...NOTE SALEE

Plusieurs artistes témoignent de la société actuelle, de la consommation excessive.



ERRO (1932), Foodscape, 1962-64, huile sur toile, 200x300 cm, Stockholm

**Et toi qu'en penses -tu ?**



Hanson- Supermarket Lady 1969



SPOERRI Daniel (1930), Tableau-piège, 1965, Zurich, vaisselle et repas sur table