

Boîte à rêves ?

Pour
les élèves
de maternelle

Tu vas imaginer ton monde extérieur
Qu'aimerais-tu trouver ?

Ton monde à toi Un monde tout en couleurs

1

Pratique

Récupère une boîte à chaussure ou un petit carton.
Ferme les yeux et imagine un monde tout en couleurs.

+ **Crée les éléments de ton monde en volume** : les arbres, les personnages, les habitations...

- Tu peux utiliser de la pâte à modeler, toutes sortes de matériel de récupération (bouchons, fils, ficelle, boutons, papiers, feuilles, carton, cailloux, plastique...) de la pâte à sel, du papier aluminium.



- Tu peux recouvrir tes objets de papier aluminium.
- Tu peux ajouter des petits jouets (play-mobil, petites voitures...), des feuilles et des fleurs de ton jardin ...





Réalise ton monde.

Colle du papier de couleur au fond de ta boîte, tu peux la peindre, ajouter du tissu, des images découpées dans des magazines...

Ensuite, place tes éléments dans la boîte. Tu peux les accrocher à un fil, mettre une languette au dos des dessins (colle avant ton dessin sur un carton léger comme un carton d'emballage, puis fais une languette et colle).



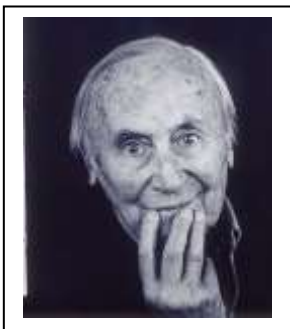
Dessins suspendus à un fil

Dessins collés sur le fond

Dessins collés avec encoche pour créer des plans

2





Rencontre avec Joan Miró

Joan **Miró** Ferrà est un **artiste peintre**, sculpteur et céramiste catalan (Espagne). Il est né le 20 avril 1893 à Barcelone, d'un père horloger et d'une mère ébéniste. Il décède le 25 décembre 1983.

Ces œuvres très colorées sont peuplées de formes, de signes et de personnages très particuliers.

Dans les tableaux de Miro, on voit danser des formes, des signes et des personnages aux formes étranges et de couleurs vives.

3



La Caresse d'un oiseau
de Joan Miró
1967



Deux personnages fantastiques
de Joan Miró
1976

REVERIES EN BOITE

Pour
les élèves
de cycle 2

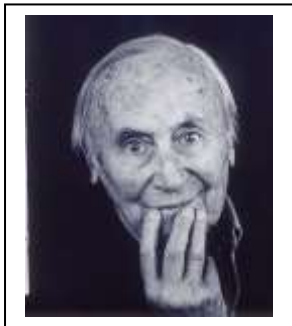
Cette semaine, tu vas rencontrer un artiste et son univers !

Ferme les yeux, ouvre portes et fenêtre et à toi d'imaginer et de créer !

RENCONTRE AVEC Joan Miro (1893-1983)



1



Joan Miro était peintre, sculpteur, céramiste, graveur. Il est mort à 90 ans.

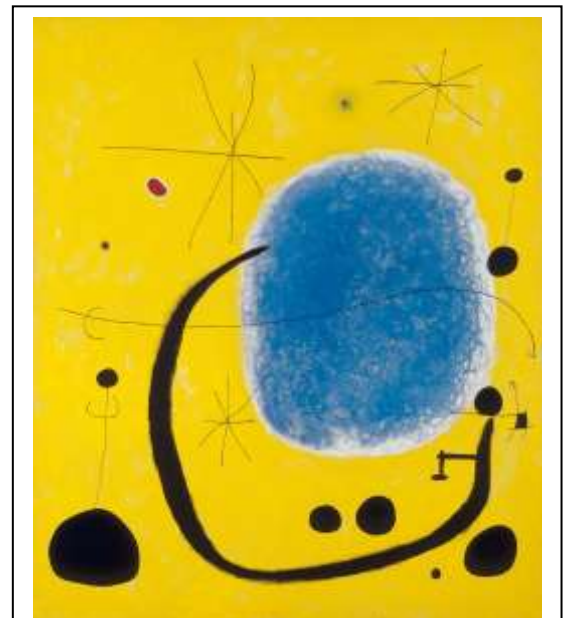
Enfant, il était mauvais élève et très rêveur.

Devenu artiste, il crée à partir de ses rêves et nous ouvre les portes de son univers



Ces œuvres très colorées sont peuplées de formes, de signes et de personnages très particuliers.

Dans les tableaux de Miro, on voit danser des formes, des signes et des personnages aux formes étranges et très colorées.



Joan Miró, *L'Or de l'azur*, 1967, acrylique sur toile, 205 × 173 cm. Barcelone



Deux personnages fantastiques de Joan Miró - 1976 - Esplanade de la Défense



QUEL DROLE DE MONDE !

Dans l'imaginaire de Miró, tout est permis ! Les étoiles géantes scintillent dans le ciel jaune comme en plein soleil.

A toi de retrouver : un soleil, la mer, le ciel, les étoiles... Le soleil en pleine nuit, on aura tout vu !

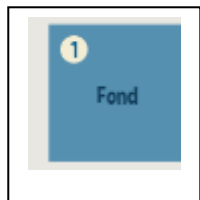
Mais il y a aussi des personnages : une femme et sa jupe bouffante et un homme avec un marteau.

À toi de laisser aller ton imagination ! Raconte le ciel, la terre, l'eau ...et crée des formes nouvelles.

ACTIVITE 1

Crée ton univers poétique à partir d'un alphabet de signes et de formes. Raconte le ciel, la terre ou l'eau.

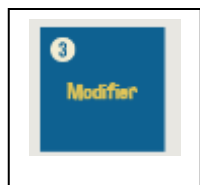
<https://www.lumni.fr/jeu/joan-miro>



Pour créer ton univers à la façon de Miró, **choisis d'abord un fond**, qui peut évoquer ce que tu aimes dans la nature : les profondeurs marines, une plaine désertique, une terre fraîchement labourée ...



Puis, à la façon du peintre catalan, **choisis des formes** en les glissant-déposant sur la toile. Miró dessine des formes de plus en plus simples : des signes, des lignes, des taches de couleur...



Tu peux ensuite **modifier ces formes, les étirer, les tourner**, les superposer pour en créer d'autres, observer le dialogue qui s'organise entre elles et composer un tableau qui te plaît.



Et voilà ! il ne reste plus qu'à signer !

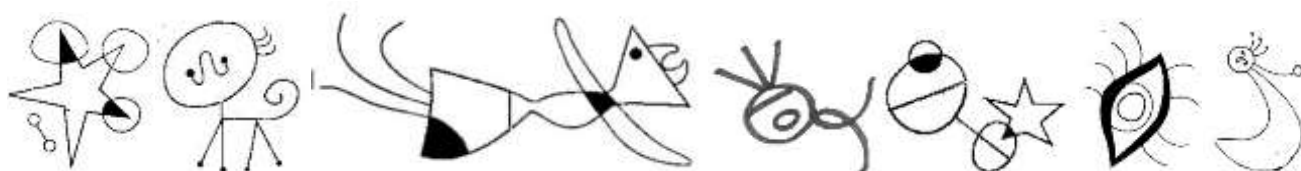


ACTIVITE 2 En boîte !

Il te faut : des ciseaux, de la colle, des dessins ou des images de magazine, des couleurs, des papiers ...des objets.



Dessine puis découpe des formes dans du carton d'emballage (boîtes de céréales, à biscuits) ou simplement dans du papier et mets en scène dans une boîte.



3

N'oublie pas de peindre le fond de la boîte (arrière-plan) et les côtés avec des couleurs vives .

Si tu veux donner du mouvement, suspends les formes et les personnages créés avec un fil.



Tu peux rajouter des éléments colorés ou dessiner des formes, des signes sur le fond de la boîte.

Autre possible

Une sculpture en imbriquant les dessins



Ou **...Un mobile !**

(suspendu ou sur un pied)



Calder La croix du Sud 1963

Un ami de Joan Miró :
Alexander Calder (1898 –1976)



Pour aller plus loin

Découvre une œuvre le tableau « Figure »

Dans cette œuvre, le peintre a voulu créer des formes nouvelles et imaginaires.

<https://www.lumni.fr/video/figure-de-joan-miro>

Encore une œuvre du même artiste « Bleu » <https://www.dailymotion.com/video/x6twgpb>



Bande annonce de l'exposition au Grand Palais
<https://www.grandpalais.fr/fr/evenement/miro>

Cette semaine tu vas laisser gambader ton imagination. Quel monde t'attend à l'extérieur ?

POUR
LES ELEVES
CYCLE 3

« De la lumière, des bruits. J'ouvre la porte et je me retrouve ailleurs, dehors »
Le déconfinement est annoncé. Ton quartier a-t-il changé ? Est-il pareil ? rassurant ? terrifiant ? Comment l'imagines-tu ?

1



Henri Rousseau (1844 - 1910)
Femme se promenant dans une forêt exotique 1905.



René Magritte (1898-1967) L'île au Trésor (1942)

Et toi,
quel monde
choisis-tu ?



Sato Masahiro Q-TA

Des artistes appelés surréalistes font vaciller la frontière entre rêve et réalité. Ils créent des mondes poétiques et fantastiques, **oniriques** (*qui rappellent les rêves, imaginaires)



collage de Jacques Prévert vers 1940



Joan Miro. 1893-1983. Sans titre 1939.

Imprègne- toi de ces œuvres .
Choisis le monde ou certains éléments de cet univers fantastique dont tu pourrais rêver.



Max Ernst (1891-1976) L'œil du silence (1943-1944)



Vladimir Kush 1965

Un monde surréaliste en boîte !

A toi ! Imagine un monde imaginaire en jouant sur les proportions, les matières, les assemblages bizarres.

Matériel possible : des journaux, du papier alu, des magazines, tes dessins, des ciseaux, de la colle, du fil, de la peinture, personnages (Playmobil), une boîte...

Quelques idées : utilise des montages d'images collées (Œuvre de Prévert, de Masahiro), des formes bizarres très stylisées (œuvre de Miro), des végétaux hybridés (feuilles oiseaux de Matisse), des végétaux gigantesques (Le Douanier Rousseau), des empreintes (éléments frottés) puis découpés et collés pour devenir des rochers (Max Ernst), des végétaux que tu auras récoltés (Max Ernst), des objets .

Tu vas agencer tous les éléments réalisés dans une boîte ou un carton en tenant compte des plans.



La forêt grise 1926 Max ERNST

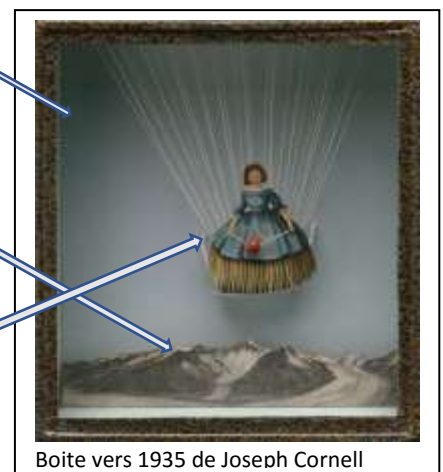
2



**Arrière-plan
(ce qui est au fond)**
Peinture, papiers collés...

**Second plan
(plan intermédiaire)**
Éléments posés, collés

**Premier plan
(ce qui est le plus proche de toi)** peinture, jouets, images collées, suspendus



Boîte vers 1935 de Joseph Cornell

Rencontre avec Joseph Cornell (1903-1972)

Cet artiste né en 1903 est surtout connu pour ces boîtes. Des boîtes ! Plein de boîtes ! Mais aussi des collages, des assemblages d'images (gravures, coupures de journaux, etc.) des photographies.... Obsession du rangement ? Pas du tout !

A la mort de son père, il devint le chef de famille à quatorze ans.

Il a habité toujours dans la même maison. Il n'a jamais quitté New York. On peut dire qu'il avait une vie confinée ! Alors pour s'évader de son quotidien, il a enfermé dans ses boîtes ses rêves d'envol vers d'autres lieux.

Ses créations sont réalisées avec tous les objets qu'il a chinés, des trésors minuscules, des images, des jouets.



L'Hôtel Eden 1945
Assemblage avec boîte à musique

« Comprendre une exposition de Joseph Cornell » Rends -toi au Musée des Beaux-Arts de Lyon si tu veux en savoir plus sur cet artiste et ses œuvres.

Déformations, transformations

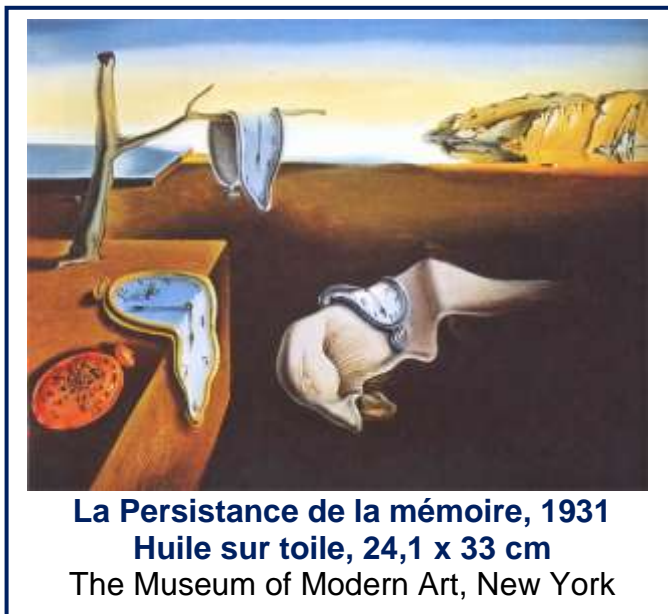
Rencontre avec une œuvre de **SALVADOR DALI**



Dans cette œuvre appelée aussi « Les montres molles », tu remarques des montres à gousset en train de fondre comme un camembert coulant.

Le peintre a eu l'idée de cette peinture présentant une déformation du monde, en regardant un camembert mou lors d'un repas. « Lorsque je fus seul, je restai un moment accoudé à la table, réfléchissant aux problèmes posés par le « super mou » de ce fromage coulant. Je me levai et me rendis dans mon atelier (...) je « vis » littéralement la solution : deux montres molles ... »

Ces montres molles représentent « le camembert du temps », selon l'expression de Dalí.



La Persistance de la mémoire, 1931
Huile sur toile, 24,1 x 33 cm
The Museum of Modern Art, New York

3

Pour aller plus loin

« Regarde cette vidéo »

<https://www.lumni.fr/video/persistance-de-la-memoire-de-dali#containerType=serie&containerSlug=1-minute-au-musee>



**A toi maintenant,
crée un dessin ...qui coule !**

Tu peux t'inspirer d'une œuvre ou d'un objet.



Poisson de l'artiste Chagall



Mon poisson tout mou



Un poisson qui coule ?

SURREALISTE !

Dessine un arbre, une fleur, ton portrait ...tout coulant !