



Région académique



Drôles de monstres

Pour
les élèves
de cycle 2

Chers enfants, chers parents...voici quelques idées pour imaginer, découper, dessiner, s'amuser, rêver, écrire, découvrir des oeuvres... seul ou en famille !

Invente un drôle de monstre en utilisant uniquement des papiers (prospectus, magazines, journaux...) ou des petits objets (bouchons de bouteilles, vieux boutons de vêtements, capsules de café vidées...)

Contrainte : ton monstre ne doit pas être « à plat » sur une feuille mais en bas-relief. (Il se détache un peu de la feuille.)

Etape n°1 : Découvre les monstres dans les livres

Tu peux découvrir des histoires de monstres dans des albums

Le texte (niveau cycle 2) :

<https://drive.google.com/file/d/0B1VzsWrDFG68eFZIVXZZanA3aVk/view>

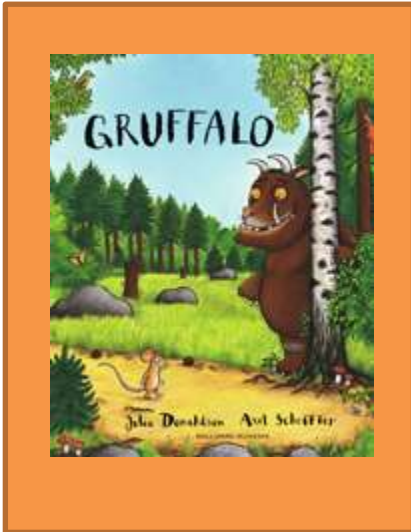
L'histoire racontée en images :

https://www.youtube.com/watch?v=p1Uss_VFC7c

Film d'animation :

<https://www.youtube.com/watch?v=XtpxiQcs2II>





Le texte (niveau cycle2):

<http://ekldata.com/1jEURKSpJF5wnfelQ1p0dyRvpO4.pdf>

L'histoire racontée en images :

<https://www.youtube.com/watch?v=7a8KcQxk9Ek>

Film d'animation :

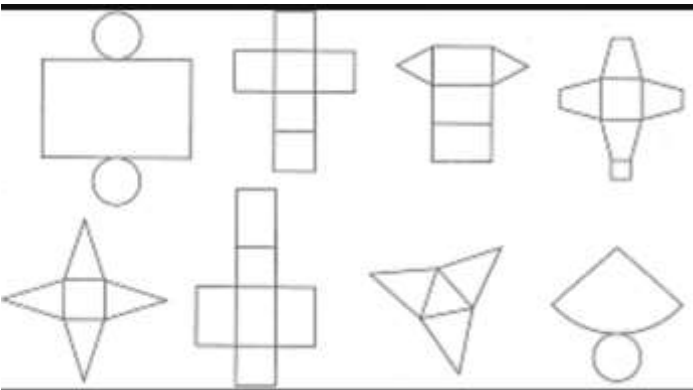
<https://www.youtube.com/watch?v=jHAsM45bOV0>

Etape n°2 *Crée ton monstre*



1) Donne du volume au papier : tu peux plier, rouler, faire des éventails, des accordéons, des ponts, des boucles, des ribambelles....

des « solides » comme des cônes, des pavés, des prismes...



2) Utilise tes expérimentations faites avec le papier pour agencer la tête de ton monstre : choisis les yeux, la bouche, les oreilles, le nez, les cheveux...

Si tu en as envie, une fois ton monstre terminé, donne-lui un nom, imagine l'endroit où il vit, ce qu'il mange. Tu peux même le faire parler !

Si tu n'as de colle, demande à un adulte de t'aider à fabriquer de la colle avec de la farine et de l'eau :

Colle avec de la farine

60 g de farine

80 ml d'eau

<https://fr.wikihow.com/fabriquer-de-la-colle>

Etape 3 : Rencontre avec un artiste

Niki de Saint Phalle

Catherine Marie-Agnès Fal de Saint-Phalle, dite Niki de Saint Phalle, née à Neuilly-sur-Seine le 29 octobre 1930 et morte à La Jolla le 21 mai 2002, est une plasticienne, peintre, sculptrice et réalisatrice de films franco-américaine.

Quelques œuvres



Le Monstre de Soisy est constitué d'un assemblage d'objets dont de jouets, de plâtre sur une structure métallique et de peinture. Il est l'oeuvre d'une artiste, **Niki de St Phalle**, qui l'a réalisé en 1966. Il pèse 283kg et mesure plus de 2m de haut. Tu peux le retrouver salle 35 du niveau 2 du musée d'Art Moderne de Paris le Centre Georges Pompidou.

(Source Centre Georges Pompidou)



La fontaine Stravinsky - Paris



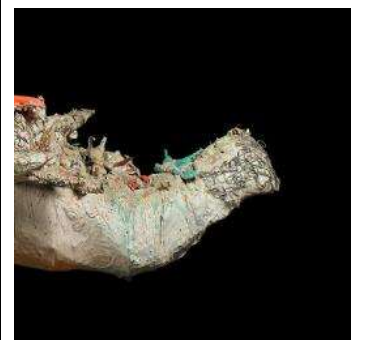
La fontaine de jouvence - Allemagne



Le Golem - Israel

« MONSTRE, Monstre-TOI ! »

Retrouve les éléments du monstre.





Atelier de MAXIMONSTRES !

Sur le site de la Bibliothèque Nationale de France, tu vas pouvoir créer des animaux fantastiques et terrifiants en associant les éléments de ton choix.

<http://expositions.bnf.fr/bestiaire/pedago/monstres/index.htm>

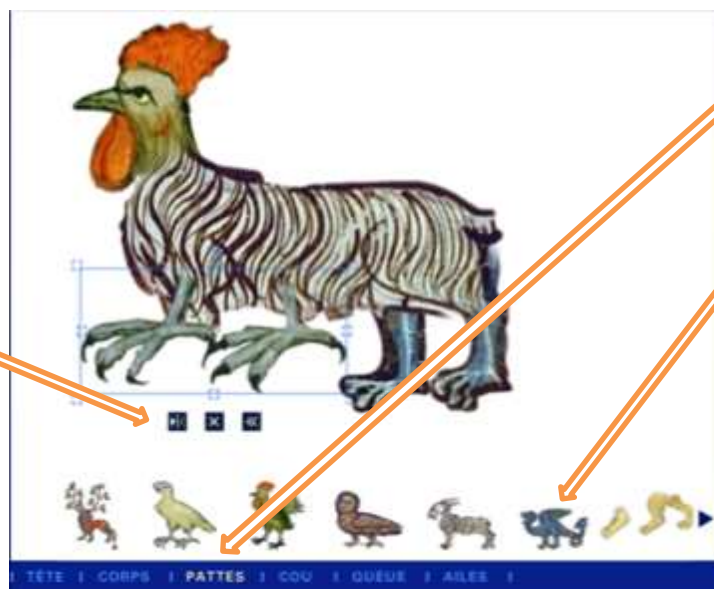
Clique sur « *démarrer le jeu* » et amuse-toi !

3 /La partie du corps de l'animal se place
Tu peux modifier à ta guise !

▣ tu annules

◀ tu reviens au début

▣ tu changes de sens



1/Choisis une partie du corps

2/Clique sur l'animal de ton choix

4/Continue ainsi avec les différentes parties proposées.

Tu as terminé ? tu peux enregistrer ta création.

Tu peux aussi dessiner ton monstre.

Mais as-tu vu mon monstre ?
terrifiant...non ?

On dit qu'une créature est **hybride** quand elle est constituée avec des parties d'autres animaux .On parle alors d'hybridation.



Drôles de monstres

Pour
les élèves
de maternelle

Chers enfants, chers parents...voici quelques idées pour imaginer, découper, dessiner, s'amuser, rêver, écrire, découvrir des oeuvres... seul ou en famille !

Invente un drôle de monstre en utilisant uniquement des papiers (prospectus, magazines, journaux...) ou des petits objets (bouchons de bouteilles, vieux boutons de vêtements, capsules de café vidées...)

Etape n°1 : *Découvre les monstres dans les livres*

Qu'est ce qu'un monstre ?

- Tu peux découvrir des histoires de monstres dans des albums



<http://ekladata.com/nwTgEYNGIGvVIAiUKh--YZLYcA/tapuscrit-grand-monstre-vert.pdf>
<https://www.youtube.com/watch?v=YpaO6W8o3kl>



<https://www.youtube.com/watch?v=0IVSXCDRFvg>

Etape n°2 *Crée ton monstre*

Utilise des bouchons ou boutons pour les yeux

Commence par positionner les yeux, puis dessiner la tête
Découpe ou déchire différentes formes dans des papiers de couleurs.

Utilise des bouts de papiers pour faire les bras, les cheveux, les oreilles, le nez...

Si tu en as envie, une fois ton monstre terminé, donne-lui un nom, imagine l'endroit où il vit, ce qu'il mange. Tu peux même le faire parler !



Si tu n'as de colle, demande à un adulte de t'aider à fabriquer de la colle avec de la farine et de l'eau :

Colle avec de la farine

60 g de farine

80 ml d'eau

<https://fr.wikihow.com/fabriquer-de-la-colle>

Etape 3 : *Rencontre avec un artiste*

Gaston Chaissac

Peintre français né en 1910 et mort en 1964



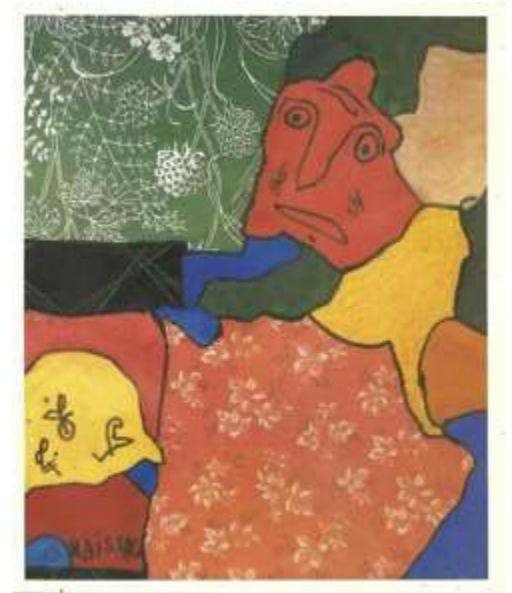
Quelques œuvres



Personnages aux cheveux verts, roses et blancs



Personnage



Le visage rouge

Pour faire plus connaissance avec Chaissac, regarde la petite vidéo d'une minute au musée : <https://www.lumni.fr/video/personnage-de-chaissac>

DROLES DE CREATURES

Pour
les élèves
de cycle 3

Chers enfants, chers parents...voici quelques idées pour faire marcher son imagination, découper, dessiner, s'amuser, rêver, écrire, découvrir des oeuvres... seul ou en famille !

Invente une drôle de créature en utilisant uniquement des cartons divers : boîtes diverses (céréales, alimentaires, utilise le côté intérieur de préférence), rouleaux de papiers toilette, boîte d'œufs ou des petits objets (bouchons de bouteilles, vieux boutons de vêtements, capsules de café vidées...)

Contrainte : ton personnage doit être en volume

Etape n°1 : *Découvre des créatures étranges dans la littérature*

Tu peux découvrir des drôles de créatures dans la mythologie en voici quelques unes :

Chimère

Son apparence

La partie avant et la première tête de ce monstre cracheur de feu sont celles d'une lionne. Sa seconde tête ressemble à celle d'une chèvre.

Sa queue se termine par une tête de serpent. L'arrière de son corps, enfin, est celui d'un dragon.

Sa légende

La Chimère ravage tout ce qui se trouve sur son passage. Jusqu'au jour où elle est tuée par le héros Bellérophon, sur son cheval ailé Pégase.



Cerbère

Son apparence

Ce chien monstrueux possède 3 têtes et la queue d'un dragon. Son cou est couvert de serpents. Sa morsure est empoisonnée, comme celle de la vipère.

Sa légende

Cerbère est le gardien des Enfers. Il permet aux morts d'y entrer mais doit surtout les empêcher d'en sortir. Il est enchaîné par le héros Héraclès qui le ramène sur terre. Cerbère est ensuite renvoyé aux Enfers.



Méduse

Son apparence

Des serpents constituent sa chevelure. Ses bras sont en bronze. Sa bouche est munie de défenses de sanglier. Des ailes d'or lui permettent de voler.

Sa légende

Méduse a le pouvoir de changer en pierre quiconque la regarde dans les yeux. Elle répand la terreur parmi les hommes. Pour la tuer le héros Persée s'arme d'un bouclier parfaitement poli. Ainsi, en regardant dedans comme dans un miroir, il peut trancher la tête de Méduse sans croiser ses yeux mortels.



Minotaure

Son apparence

Ce monstre est mi-homme, mi-taureau.

Sa légende

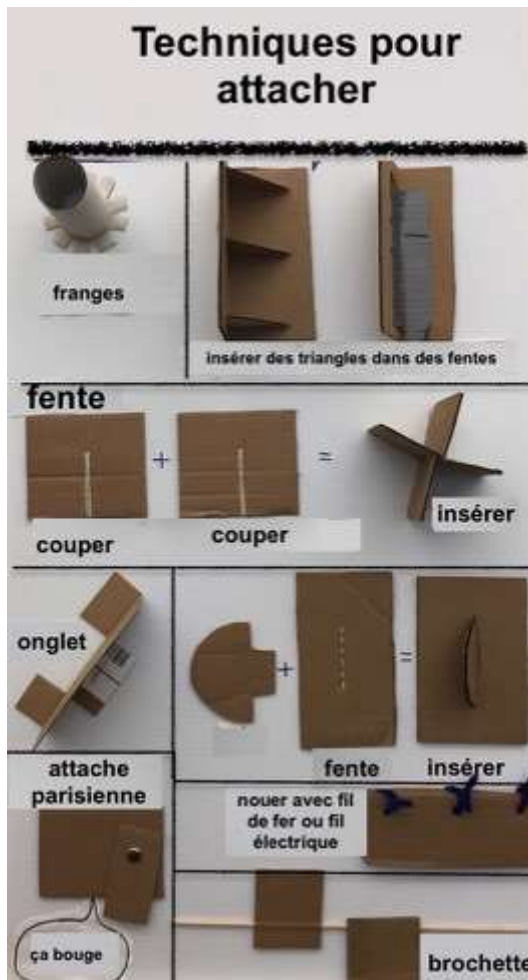
Le roi Minos fait construire un immense palais, appelé Labyrinthe. Il y cache Minotaure, le fils monstrueux de sa femme et d'un taureau. Par la suite, des jeunes gens sont envoyés dans le Labyrinthe pour être dévorés par le monstre. Le héros Thésée reçoit pour mission de le tuer. Il vainc Minotaure et peut ressortir du Labyrinthe en suivant le fil que lui a confié Ariane, la demi-sœur de Minotaure.



Tu peux lire l'histoire du Minotaure en cliquant sur le lien suivant :

http://ekladata.com/7a6e-jIz8mg7M_ir9dVyLAKpqIY/hesec-et-inotaure-exte.pdf

Etape n°2 Réalise ton étrange créature



- 1) Regarde bien tous tes cartons.
- 2) Choisis celui qui va être la base de ton personnage : son corps ou ses jambes.
- 3) Tu peux faire un croquis de ton personnage avant de te lancer.
- 4) Réfléchis à la façon dont tu vas coller les éléments : regarde sur la photo des idées pour t'aider à joindre les morceaux de cartons facilement.
- 5) Réalise ta créature.

Si tu n'as de colle, demande à un adulte de t'aider à fabriquer de la colle avec de la farine et de l'eau :

Colle avec de la farine

60 g de farine

80 ml d'eau

<https://fr.wikihow.com/fabriquer-de-la-colle>

Etape 3 : Rencontre avec un artiste Pablo Picasso

Pablo Ruiz Picasso, né à Malaga (Espagne) le 25 octobre 1881 et mort le 8 avril 1973 à Mougins (Alpes-Maritimes, France), est un peintre, dessinateur, sculpteur et graveur espagnol ayant passé l'essentiel de sa vie en France.



Tête de taureau

Pablo Picasso, printemps 1942, Paris
Éléments originaux : selle et guidon en cuir et en métal
Musée national Picasso-Paris,
Dation Pablo Picasso, 1979

Quelques informations sur l'oeuvre

CITATION

« Ce n'est pas mal hein ? ça me plaît. Voilà ce qu'il faudrait : je jetterais le taureau par la fenêtre. Les gosses qui jouent en bas le ramasseraient. Un gosse n'aurait pas de selle, pas de guidon. Il compléterait son vélo. Quand je descendrais, le taureau serait redevenu un vélo. »

Citation de Picasso in André Malraux, La Tête d'obsidienne, Paris, Gallimard, 1974.

LEXIQUE

Assemblage : Oeuvre en 3 dimensions née de la réunion d'objets et matériaux préexistants.

Ready-made : objet manufacturé désigné comme oeuvre d'art par la volonté d'un artiste. C'est un « objet usuel promu à la dignité d'objet d'art par le simple choix de l'artiste » (André BRETON, Dictionnaire abrégé du surréalisme).

Symbole : élément (objet, image, mot) qui évoque un autre élément par association ou par convention. Ex : la colombe symbolise la paix.

Pour faire plus connaissance avec Picasso, tu peux lire l'article

<https://www.1jour1actu.com/culture/qui-est-pablo-picasso-59905>

ou regarder la petite vidéo réalisée par des élèves de CM2

<https://www.youtube.com/watch?v=JOgFj51x0Po>



Atelier de MAXIMONSTRES !

Sur le site de la Bibliothèque Nationale de France, tu vas pouvoir créer des animaux fantastiques et terrifiants en associant les éléments de ton choix.

<http://expositions.bnf.fr/bestaire/pedago/monstres/index.htm>

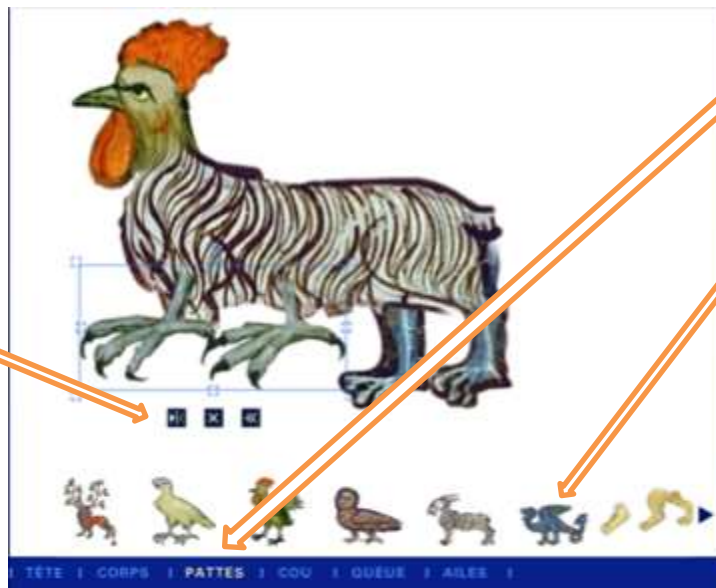
Clique sur « *démarrer le jeu* » et amuse-toi !

3 /La partie du corps de l'animal se place Tu peux modifier à ta guise !

tu annules

tu reviens au début

tu changes de sens



1/Choisis une partie du corps

2/Clique sur l'animal de ton choix

4/Continue ainsi avec les différentes parties proposées.

Tu as terminé ? tu peux enregistrer ta création. Tu peux aussi dessiner ton monstre.



Mais as-tu vu mon monstre ?

terrifiant...non ?

On dit qu'une créature est **hybride** quand elle est constituée avec des parties d'autres animaux .

Tu vas découvrir d'autres monstres qui ne pourront pas entrer chez toi !

Les **alébrijes** sont des statuettes représentant des créatures fantastiques et hybrides créées par les artisans mexicains. Peintes de couleurs vives, elles étaient à l'origine en papier mâché mais aujourd'hui, elles sont également sculptées dans le bois.

Essaie de retrouver les différents animaux qui les constituent !



L'artiste mexicain **Pedro Linarés Lopez** réalisait déjà des sculptures en papier mâché, il était cartonnier. Mais en 1936, à l'âge de 30 ans, il tomba gravement malade et dans son sommeil, il voyait apparaître des créatures étranges comme, par exemple des coqs aux cornes de taureaux, et tous ces animaux criaient :

« Alebrije !Alebrije ».

Quand il fut guéri, il créa les animaux de ses cauchemars en carton et leur donna le nom de ce cri.



Pedro Linares Lopez mourut en 1992.

Dix sculptures monumentales d'Alebrijes ont été exposées à Lille en 2019

Artistes : Paco Enriquez & Jesus Sanabria, les artisans du Musée d'Art Populaire de Mexico, la Ville de Mexico

